

Görsel Okuma

Görselleri Yorumlama

Görsel, yazılı metinlerin dışında kalan resim, fotoğraf, afiş, sembol, şekil, işaret, harita, tablo, grafik, karikatür vb. öğelere verilen genel bir isimdir. Yazılı metin dışındaki bu öğeleri anlamlandırma ve yorumlama işine ise **görsel okuma** adını vermekteyiz.

Görsel kelimesi birçok öğeyi kapsadığı için bunların hepsine ayrı ayrı başlıklar altında değineceğiz. Görsel dendiğinde ilk akla gelen resim ve fotoğraf ile başlayalım:

Resim ve Fotoğraf Okuma / Yorumlama



Eski kataloglardaki bu fotoğrafa bakılarak çekildiği dönemin kimi özellikleri hakkında bilgi sahibi olunabilir.

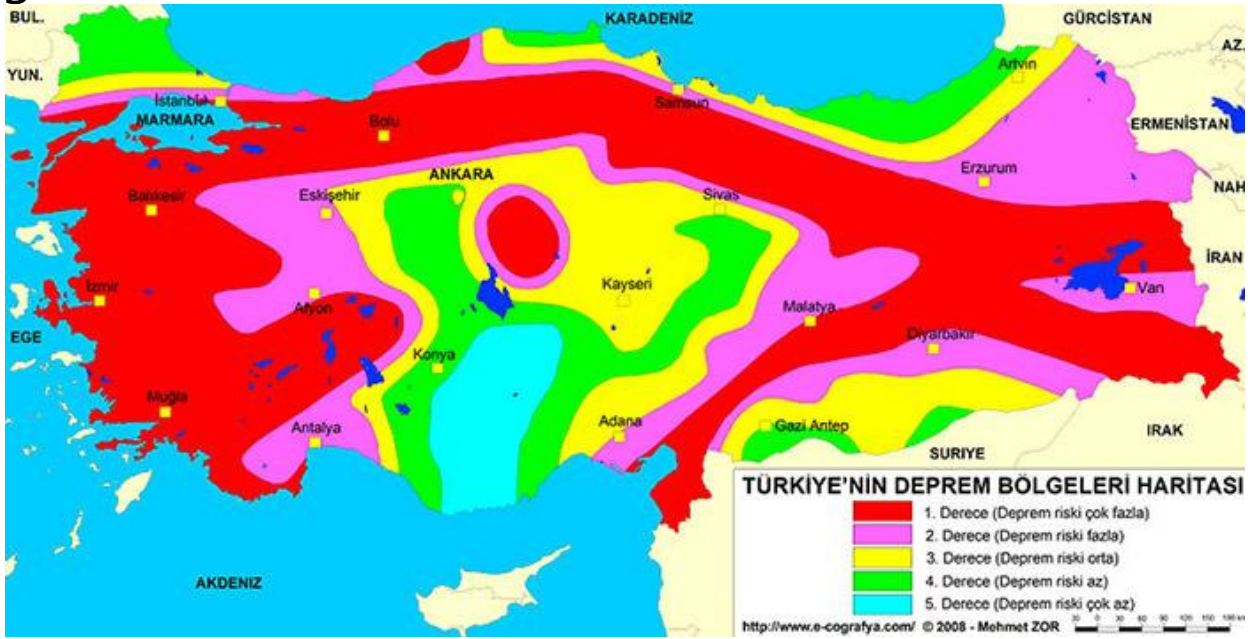
Bu fotoğraf incelendiğimizde şu bilgilere ulaşabiliriz:

- »Halkın günlük kıyafetleri, giyim tarzları
- »Mimari yapıların (binalar, köprüler, camiler) dış özellikleri
- » Kara ve deniz ulaşım araçları → Gemiler ve at arabalarını kullanıldığını görüyoruz.

Harita Okuma / Harita Yorumlama

Harita, bir yerin belli bir orana göre küçültülerek düzlem üzerine çizilen taslağına verilen addır.

Haritayı karşımıza aldığımızda sağ taraf doğuyu, sol taraf batıyı, yukarısı kuzeyi, aşağısı ise güneyi gösterir.



Yukarıdaki harita Türkiye'deki deprem bölgelerini ve deprem kuşaklarını göstermektedir.

Bu haritayı incelediğimizde şu yorumları yapabiliriz:

» Ülkemizin büyük bir bölümü deprem kuşağındadır.

» Haritada en fazla kırmızı bölge vardır.

» Muğla'da deprem riski çok fazladır.

Bu haritadan çıkarmayacağımız yorumlar ise:

» En az riskli yerler batıdır.

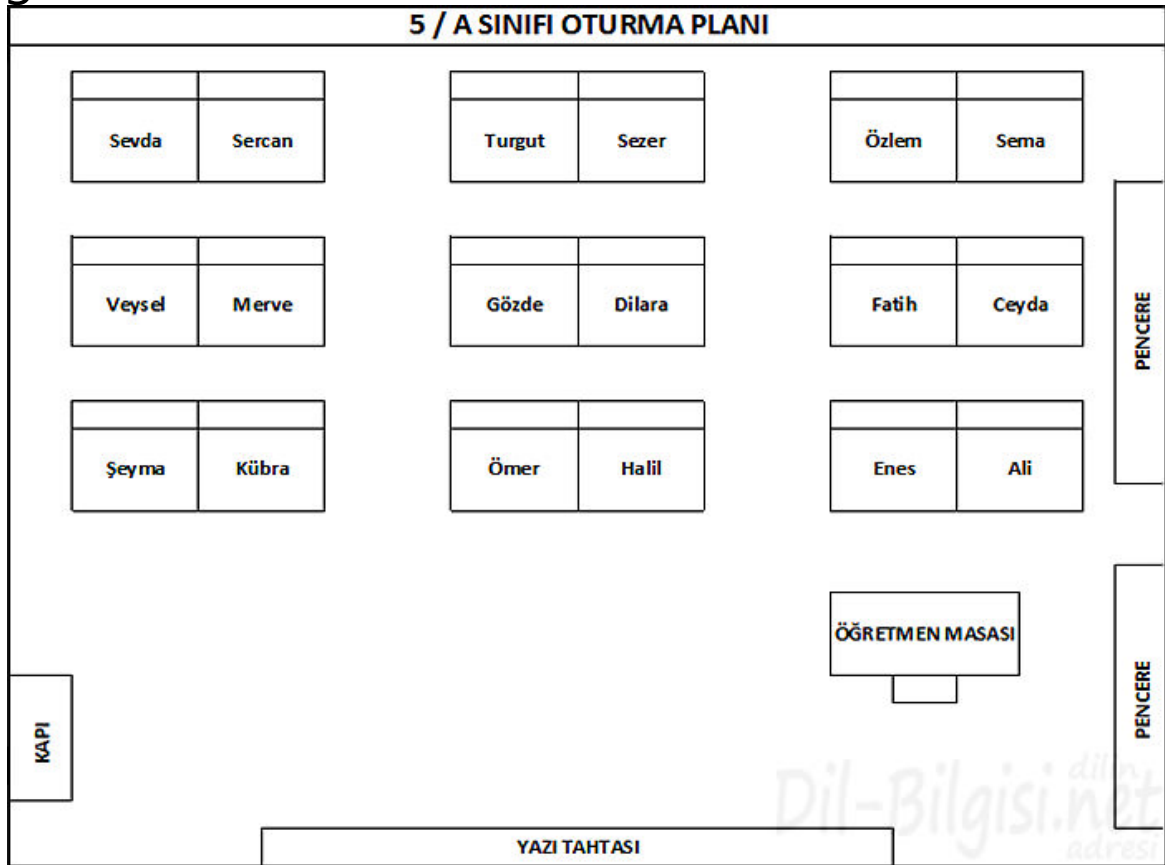
» Konya'da deprem riski çok fazladır.

» En şiddetli deprem Van'da olmuştur.

Kroki Okuma / Kroki Yorumlama

Kroki, bir yerin kuş bakışı görünüşünün belli bir orana bağlı kalmadan, kabataslak çizimine verilen addır.

Krokiyi karşımıza aldığımızda sağ taraf doğuyu, sol taraf batıyı, yukarısı kuzeyi, aşağısı ise güneyi gösterir.



Yukarıda 5/A sınıfının oturma planının krokisi verilmiştir.

Bu krokiyi incelediğimizde şu yorumları yapabiliriz:

- » 5/A sınıfının mevcudu 18'dir.
- » 5/A sınıfında 9 tane erkek öğrenci vardır.
- » Sınıfta kızların ve erkeklerin sayısı eşittir.

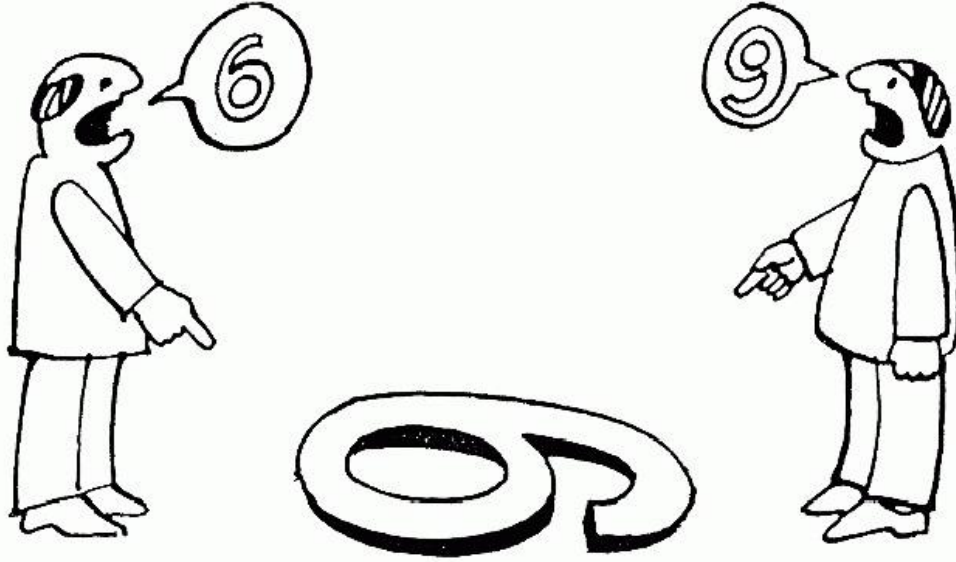
Bu krokiden çıkaramayacağımız yorumlar ise:

- » Veysel pencere kenarında oturmaktadır.
- » Enes ile Ali kardeştir.

Karikatür Okuma

İnsan ve toplumla ilgili her türlü olayı konu alarak abartılı bir biçimde veren düşündürücü ve güldürücü resimlere **karikatür** denir.

Karikatür Yorumlama / Karikatür İnceleme



Yukarıda verilen karikatürü incelediğimizde, iki adamın ortadaki sayıyı işaret ettiklerini görmekteyiz. Sağ tarafta bulunan adam sayının "9" olduğunu, sol tarafta bulunan adam ise sayının "6" olduğunu iddia etmektedir.

Karikatürü şu şekilde yorumlayabiliriz: Karikatürdeki adamlar ortadaki sayıya farklı noktalardan bakmaktadır. Bu yüzden sayıya baktıkları açıya bağlı olarak sayıyı farklı görmektedirler.

Karikatürün bize anlatmak istediği şudur: **"Kişiler olayları kendi bakış açılarına göre yorumlar. Bakış açımızı değiştirmek olayı farklı görmemizi sağlayabilir."**

Karikatür, kısaca **"bakış açısı"**nı anlatmaktadır.

Tablo Okuma // Tablo Yorumlama //

Tablo İnceleme

Bir tabloda verilen rakamlar, bilgilerin neyi ifade ettiğini çok iyi bilmeliyiz. Soldan sağa ve yukarıdan aşağıya bakarak neyin neye denk geldiğine bakmalıyız ve isteneni bulmalıyız.

Aşağıdaki tabloda, 4 futbolcunun bir sezon boyunca attıkları gol sayıları verilmiştir.



Futbolcunun Adı	Attığı Gol
Selçuk	9
Burak	6
Emre	5
Umut	14

Bu tabloyu incelediğimizde şu yorumları yapabiliriz:

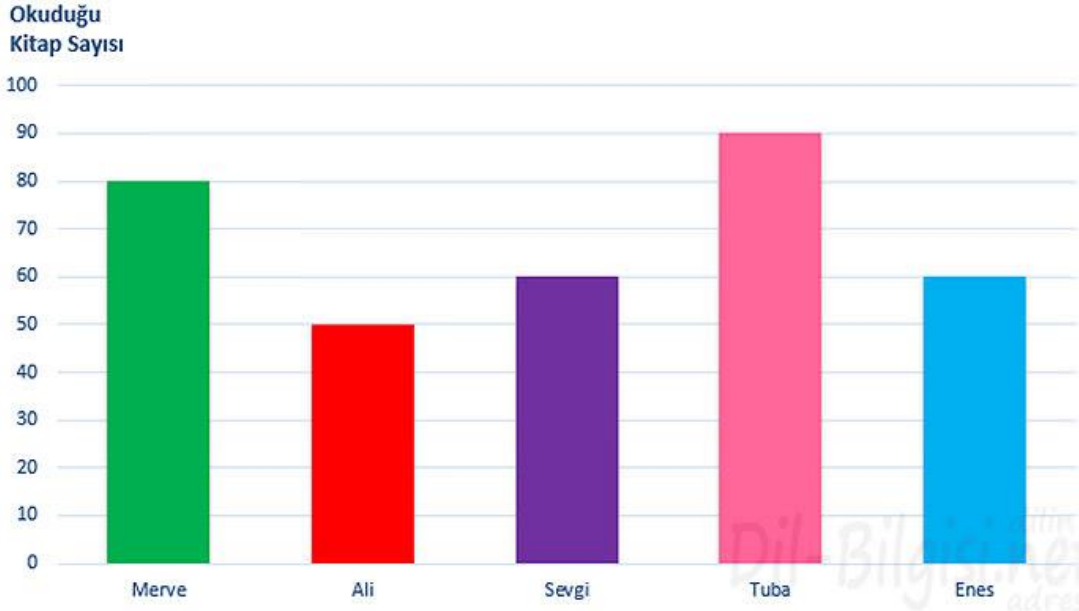
- » En çok gol atan futbolcu Umut'tur.
- » En az gol atan futbolcu Emre'dir.
- » Burak, Emre'den 1 gol fazla atmıştır.

Bu tablodan çıkaramayacağımız yorumlar ise:

- » En güzel golü Selçuk atmıştır.
- » Umut'un attığı gol sayısı Emre'nin attığı gol sayısının iki katıdır.

Grafik Yorumlama / Grafik İnceleme

Bir grafikte verilen işaret ve şekillerin neyi ifade ettiğini çok iyi bilmeliyiz. Soldan sağa ve yukarıdan aşağıya bakarak neyin neye denk geldiğine bakmalıyız ve isteneni bulmalıyız.



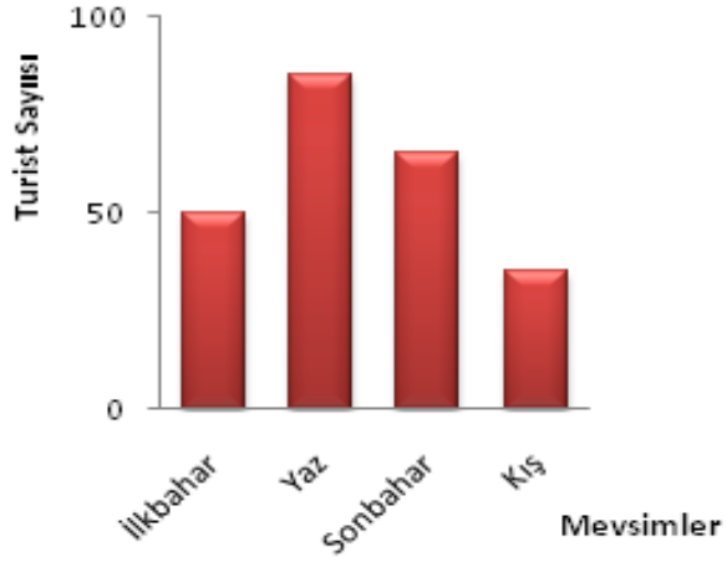
Yukarıdaki sütun grafiğinde beş arkadaşın bir yılda okudukları kitap sayıları verilmiştir.

Bu grafiği incelediğimizde şu yorumları yapabiliriz:

- » En çok kitabı Tuba okumuştur.
- » En az kitap okuyan Ali'dir.
- » Enes ve Sevgi'nin okudukları kitap sayısı aynıdır.

Bu grafikten çıkaramayacağımız yorumlar ise:

- » Merve en çok hikâye türündeki kitapları sevmektedir.
- » Tuba'nın okuduğu kitap sayısı, Ali'nin okuduğu kitap sayısının iki katıdır.
- » Erkekler kızlardan daha fazla kitap okumuştur.



Yukarıdaki grafikte mevsimlere göre ülkemize gelen turist sayısını gösterilmiştir. Turist sayısı arttıkça milli gelir de artmaktadır.

Buna göre aşağıdakilerden hangisi doğrudur?

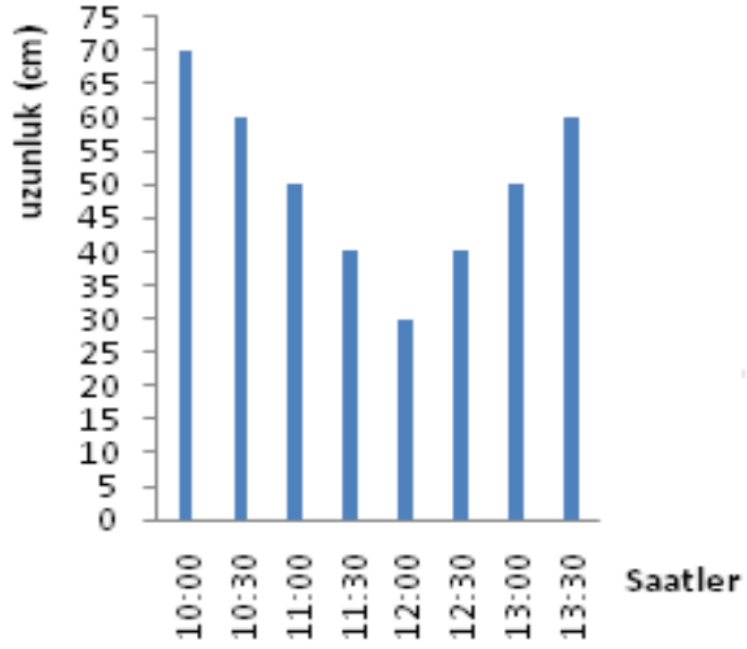
- A) Milli gelirin en yüksek olduğu mevsim kıştır.
- B) Milli gelirimizin en az olduğu mevsim yazdır.
- C) En az turist sonbaharda gelmiştir.
- D) Yaz mevsiminden itibaren milli gelir azalmıştır.

Aşağıdaki tablo Banu'nun dört dersten üçer yazılı sınavda aldığı notları göstermektedir.

Dersler	1.yazılı	2.yazılı	3.yazılı
Türkçe	60	75	90
Matematik	55	80	70
Fen ve Teknoloji	65	70	75
İngilizce	80	70	65

Buna göre Banu'nun yazılı sınavlarıyla ilgili olarak aşağıdaki sonuçlardan hangisi çıkarılabilir?

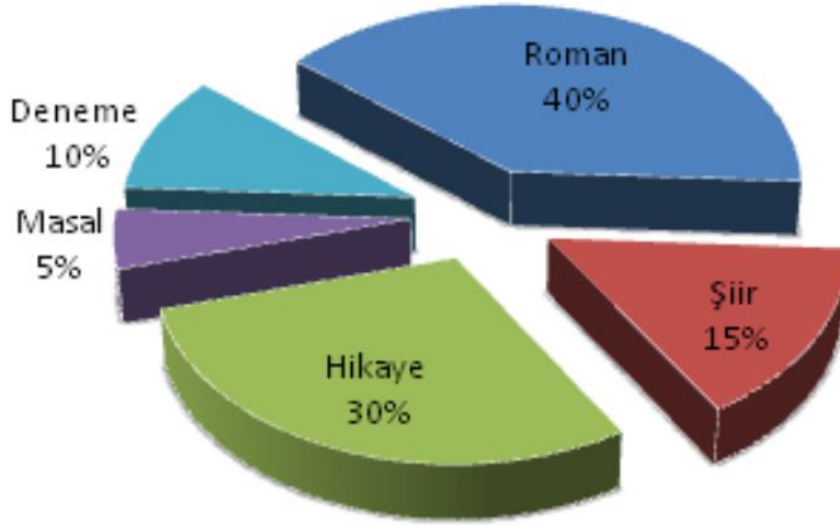
- A) Fen ve teknoloji dersindeki not ortalaması 75'tir.
- B) Matematik dersinde en iyi başarıyı 2.yazılı sınavda göstermiştir.
- C) Tüm yazılı sınavlar içinde en düşük notu Türkçe dersinden almıştır.
- D) İngilizce dersindeki başarısı gittikçe yükselmiştir.



Yukarıdaki grafikte saatlere göre gölge boyları verilmiştir.

Buna göre aşağıdakilerden hangisi yanlıştır?

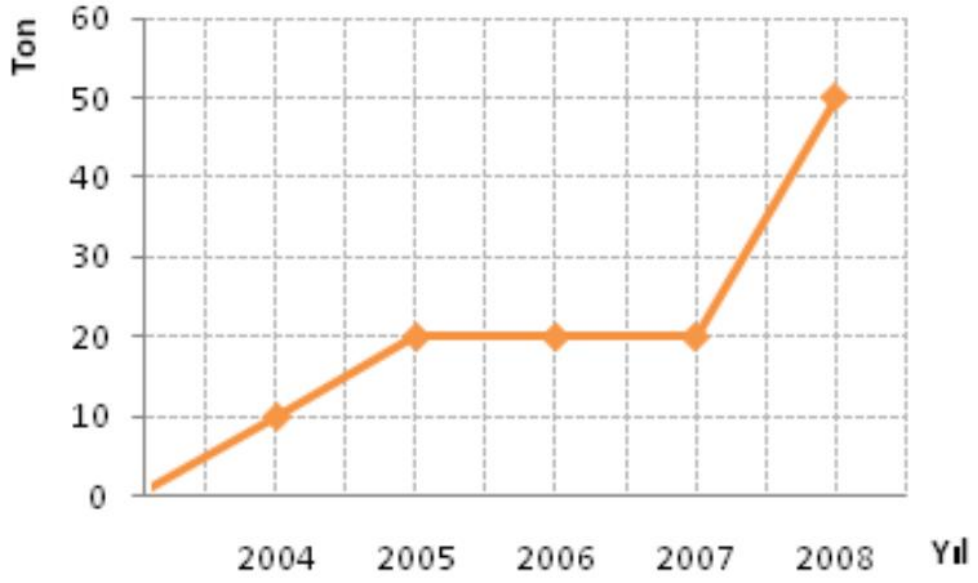
- A) En uzun gölge boyu saat 10.00'dadır.
- B) Öğleye kadar gölge boyu kısalmaktadır.
- C) Öğleden sonra gölge boyunca artış meydana gelmektedir.
- D) Gölge boyu tüm saatlerde birbirinden farklıdır.



Yukarıdaki grafik İsmail'in kitaplığındaki kitapların oranını göstermektedir.

Buna göre aşağıdakilerden hangisi söylenebilir?

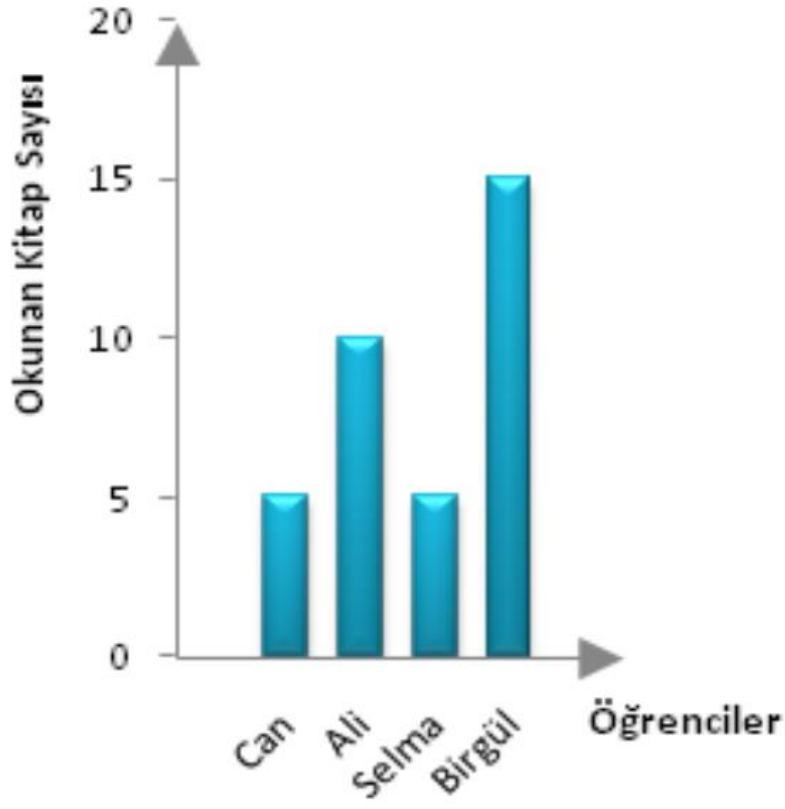
- A) İsmail, masal okumayı hiç sevmiyor.
- B) Deneme türündeki kitaplar en az sayıdadır.
- C) En çok roman türünde eser vardır.
- D) Hikaye ve şiir kitaplarının sayıları eşittir.



Koray, dedesinin son beş yıllık pancar üretimini gösteren bir grafik hazırlamıştır.

Buna göre yukarıdaki grafikte ilgili hangisi yanlıştır?

- A) 2005 ve 2007 yılları arasında üretimde artış yoktur.
- B) Üretimdeki en büyük artış 2007 ile 2008 yılları arasında olmuştur.
- C) Üretimde hiçbir zaman azalma olmamıştır.
- D) Bir yılda en fazla 55 ton pancar üretilmiştir.

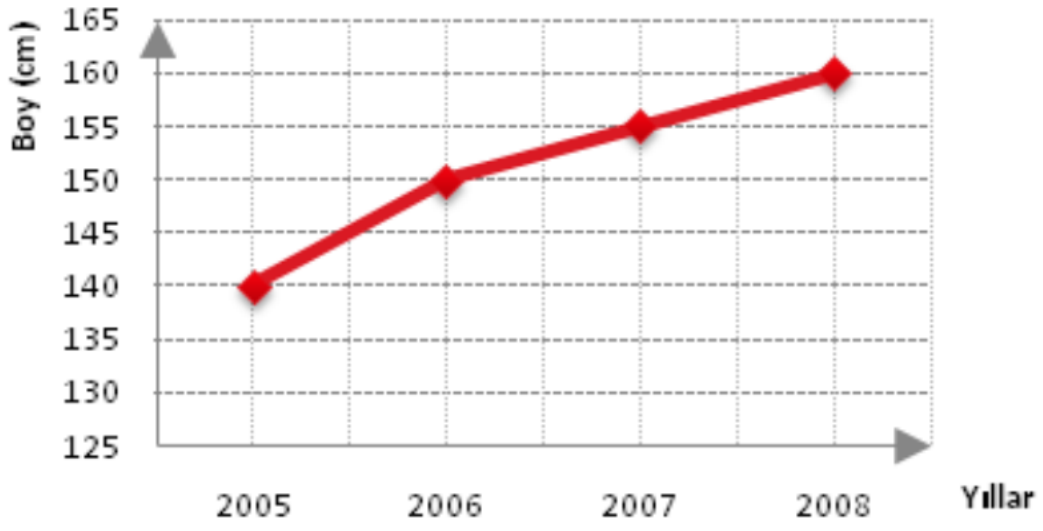


Betöl, yukarıdaki grafikte ilgili olarak aşağıdakileri söylemiştir:

“Toplam 35 kitap okunmuş. Bu kitaplardan 15 tanesini Birgöl, 10 tanesini Can, Ali ve Selma ise beşer tanesini okumuşlar.”

Betöl bu grafiği yorumlarken aşağıdaki düşünceyi geliştirme yollarından hangisinden yararlanmıştır?

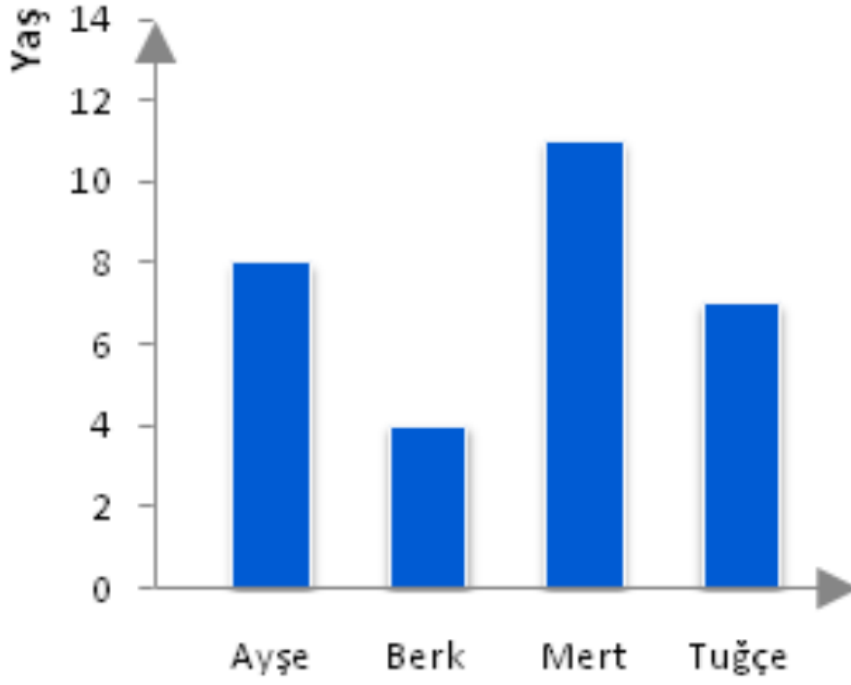
- A)Örneklemeden
- B)Tanık göstermeden
- C)Karşılaştırmadan
- D)Sayısal verilerden



Yukarıdaki grafik Serhan'ın yıllara göre boy uzunluğunu göstermektedir.

Buna göre aşağıdaki yargılardan hangisi doğrudur?

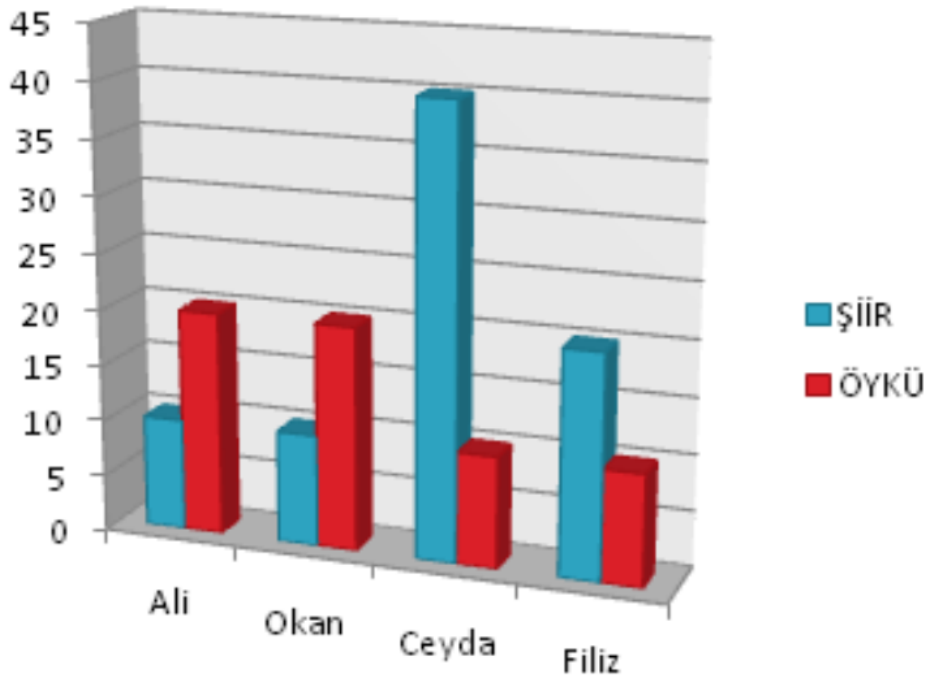
- A) Serhan'ın boyu dört yılda 20 cm uzamıştır.
- B) Serhan'ın boyu her yıl 5 cm uzamıştır.
- C) Serhan'ın boyu 2006'da 145 cm'dir.
- D) Serhan'ın boyu 2007'de 150 cm olmuştur.



Yukarıdaki grafikte dört çocuğun yaşları verilmiştir.

Grafiğe göre aşağıdakilerden hangisine ulaşamaz?

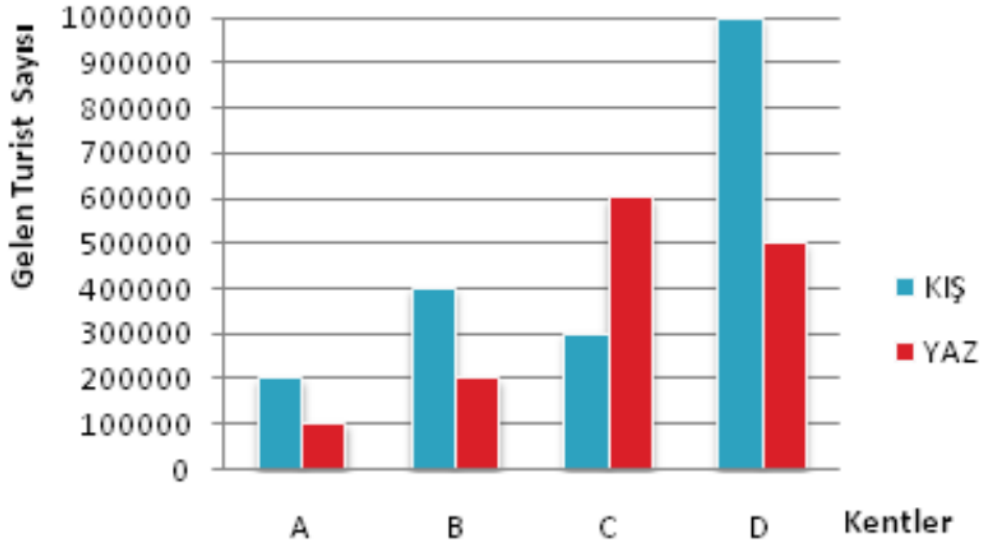
- A) Dört çocuğun yaşları toplamı yirmi sekizdir.
- B) İçlerinde en büyüğü Mert'tir.
- C) Ayşe, 4.sınıf öğrencisidir.
- D) Çocukların yaş ortalaması yedidir.



Yukarıdaki grafikte dört öğrencinin yaz tatilinde okuduğu şiir ve öykülerin sayısı verilmiştir.

Buna göre grafikten aşağıdaki sonuçların hangisi çıkarılamaz?

- A) Ali, okuduğu öykünün yarısı kadar da şiir kitabı okumuştur.
- B) Toplamda en fazla kitap okuyan öğrenci Ceyda'dır.
- C) Ali ve Ceyda şiir, Okan ve Filiz ise öykü türünde daha çok kitap okumuşlardır.
- D) Ceyda'nın tek başına okuduğu şiir kitabı sayısı, Ali, Okan ve Filiz'in okuduğu toplam şiir sayısına eşittir.



Yukarıdaki grafikte dört kente gelen turist sayısının mevsimlere göre dağılımı verilmiştir.

Buna göre grafikten aşağıdaki yargılardan hangisi çıkarılamaz?

- A) B kentine kışın gelen turist sayısı yazın gelen turist sayısının iki katıdır.
- B) En fazla turist D kentine gelmiştir.
- C) Bütün kentlere kışın daha fazla turist gelmiştir.
- D) A kentine kışın gelen turist sayısı, B kentine yazın gelen turist sayısına eşittir.