

# Deneme Sınavı

## 6. SINIF

Sınav Kodu : 18190603

Adı ve Soyadı : .....

Sınıfı / Şubesi : .....

Öğrenci Numarası : .....

### Açıklamalar

- ✓ Adınızı ve soyadınızı cevap kâğıdının ilgili bölümüne kodlayınız.
- ✓ Cevap kâğıdına kitapçığın üzerinde yazan kitapçık türünü mutlaka kodlayınız.
- ✓ Kurum kodunu verilen cevap kâğıdına doğru kodlayınız.
- ✓ Öğrenci numaranızı verilen cevap kâğıdına doğru kodlayınız.
- ✓ Sınıf / şube cevap kâğıdına mutlaka doğru ve eksiksiz kodlayınız.
- ✓ Cevaplarınızı, cevap kâğıdında her ders için ayrılan yerlere işaretleyiniz.
- ✓ 3 yanlış 1 doğruyu götürür.
- ✓ Cevabını bilmediğiniz soruları boş bırakınız.
- ✓ Elinizdeki kitapçık 6 bölümden oluşmaktadır.
- ✓ Sırasıyla; Türkçe, Matematik, Fen Bilimleri, Sosyal Bilgiler, Din Kültürü ve Ahlak Bilgisi ve İngilizce sorularından oluşmaktadır.
- ✓ Sınav Süresi 90 dakikadır.

## 3. SINAV

# Kitapçığı A



**1 - 4. soruları aşağıdaki metne göre cevaplayınız.**

21,2 milyon hektar olan ormanlarımız, yurdumuzun %27'sini kaplamaktadır. Ormanlarımız, çeşitli gıda ve barınak olanaklarına sahip olduğundan pek çok sayıda hayvan türünün yaşamını olanaklı kılmaktadır. Geçmiş yıllarda ormanlarımızda geyik, karaca, ayı gibi hayvanlar çokça görülürdü. Günümüzde sayıları son derece azaldığından bu hayvanların korunmasına büyük özen gösterilmektedir. 16. yüzyıla kadar Türkiye ormanlarında aslan bulunduğu bilinmektedir. 1970'li yıllara kadar ormanlarımızda ender de olsa porsa rastlanabiliyordu.

Günümüzde yurdumuz ormanlarında yaşayan çeşitli kuş ve memeli türleri vardır: Karatavuk, ağaçkakan, sığırcık türü kuşların yanı sıra sansar, porsuk, kokarca, sırtlan, ceylan, geyik, karaca, yaban domuzu, tavşan, sincap türü memeliler yaşamaktadır. Ancak üzülerek açıklamak gerekir ki yurdumuzda yaşayabilecek hayvan sayısı 30.560.000 iken bugün ancak 12.477.000 kadar hayvan bulunduğu tahmin edilmektedir. Bu rakamlar, yaban hayvanlarının Türkiye'de oldukça güç koşullar altında yaşadığını göstermektedir.

Türkiye'de eskiden beri yapılan aşırı ve plansız yaban hayatı kullanımı sonucu çok sayıda orman alanı zarar görmüş, erozyona uğramıştır. Yaban hayvanlarının birçoğunun nesli oldukça azalmış veya yok olma tehlikesiyle karşı karşıya kalmıştır. İnsanlar bilinçlendikçe ormanlara ve canlı yaşamına büyük önem verir. Ormanları çeşitli tehlikelere karşı korumak, gerekli önlemleri zamanında almak ve gerektiğinde tehlikelere karşı hazır bulunmak gerekir. Bunun için bilinçlenmeye, eğitime büyük önem vermeliyiz.

**1. Bu metnin birinci paragrafından aşağıdakilerden hangisi kesin olarak çıkarılabilir?**

- A) Avcılıktan dolayı yaban hayvanları ender görülmektedir.
- B) Orman alanları ülkemiz yüzölçümünün üçte birinden azdır.
- C) 16. yüzyıla kadar ülkemizde avcılığa izin verilmemiştir.
- D) 1970'li yıllarda yaban hayatına oldukça önem verilmiştir.

**2. Bu metnin ikinci paragrafının anlatımında aşağıdakilerden hangisi yoktur?**

- A) Örnekleme
- B) Sayısal veri
- C) Benzetme
- D) Açıklama

**3. Bu metinde ormanlarımızla ilgili aşağıdakilerin hangisine değinilmemiştir?**

- A) Kapladığı alana
- B) Canlı çeşitliliğine
- C) Uğradığı zararlara
- D) Su kaynaklarına

**4. Bu metnin son paragrafında altı çizili cümlede aşağıdakilerin hangisi söz konusudur?**

- A) Koşul-sonuç ilişkisi
- B) Amaç-sonuç ilişkisi
- C) Neden-sonuç ilişkisi
- D) Tahmin

**5 - 7. soruları aşağıdaki metne göre cevaplayınız.**

Mozart, bulunduğu yerden uzakta bir konser verecekti. Tüm hazırlıklar yapılmıştı ve konser başlamak üzereydi. Mozart konser salonuna girdiğinde salonda sadece on kişi vardı.

Salondakiler konserin iptal edilip edilmeyeceğini birbirlerine soruyorlardı. Mozart piyanonun başına geçti ve tuşlara dokunmaya başladı. Mozart, salonda kaç kişi olduğunu değil, yalnızca vereceği konseri düşünüyordu. Düşüncesi yalnızca piyano çalma üzerinde yoğunlaşmıştı. Bu yüzden iç durumu ve beden etkinliği uyumluydu. ----- . O sanatın üstün gücüne inanıyordu. Kendini ve onu dinlemeye gelen insanları sanki tedavi ediyordu. O sırada Mozart'a salonda kaç kişi olduğunu sorsalar herhâlde söyleyemezdi.

Konserini bitirdiğinde salondaki on kişinin alkışı bütün salonu dolduruyordu. Mozart ve onu dinleyenler ayrıcalıklı bir gün yaşamışlardı. Mozart, akşam eşine yazdığı mektupta şöyle diyordu: "Burada çok güzel bir konser verdim ve herkes ayakta alkışladı."

**5. Bu metinden aşağıdakilerden hangisine ulaşamaz?**

- A) Her başarı ilk önce beyinde kazanılır.
- B) İşinizi sevin ve her durumda en iyisini yapmaya çalışın.
- C) Neyi başaracağımıza inanıyorsak akıl gözüyle ilk önce onun resmini görürüz.
- D) Birey, ancak övgü alırsa yaptığı işte başarılı olur.

**6. Bu metnin ikinci paragrafında boş bırakılan yere düşüncenin akışına göre aşağıdakilerin hangisi getirilmelidir?**

- A) Tüm bedeni müziğin ahengi ile yoğrulmuştu
- B) Kimi zaman küçük kararsızlıklar yaşıyordu
- C) Salondaki topluluğun coşkusunu merak ediyordu
- D) Yanlış yapma korkusu da taşıyordu

**7. Bu metinde geçen aşağıdaki sözcüklerden hangisi basit yapıdır?**

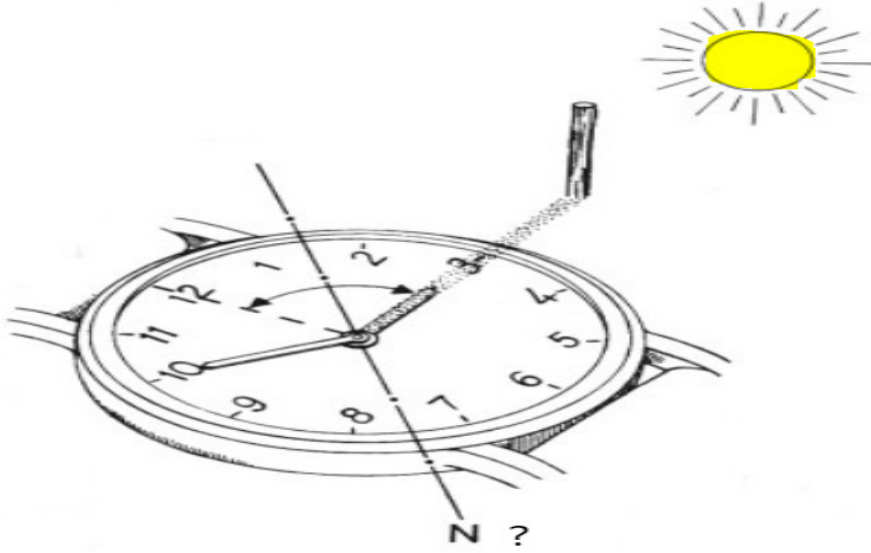
- A) düşüncesi
- B) gücüne
- C) başlamak
- D) ayrıcalıklı

**8. Aşağıdakilerin hangisinde "de, mi, ki" nin yazımıyla ilgili bir yanlışlık yapılmıştır?**

- A) Unutmayın ki kitap okudukça aydınlanır insan.
- B) Yönetmenin bu filmi de çok beğendim.
- C) Bu günlüğün yazarı Tolstoy'muydu?
- D) Bu akşamki basketbol maçına birlikte gidelim.

9. Güneşli bir günde bileğimizdeki saat yardımıyla yön bulabiliriz. Saatin akrebinin güneşe doğru tuttuğumuzda, akrep kısmı ile saat 12 kısmının tam ortasından geçecek bir doğru yaptığımızda, bu doğrunun güneşe yakın kısmı güneyi gösterir:

Şekil 1



Buna göre şekilde (N) ile belirtilen yön aşağıdakilerden hangisi olabilir?

- A) Kuzey  
B) Güney  
C) Doğu  
D) Batı

10. Aşağıdaki cümlelerin hangisinde yazım yanlışı vardır?

- A) PTT'den kargosunu almaya gitmişti.  
B) Şair, 1945'de ilk şiir kitabını yayımlamış.  
C) Sen de oyunumuza katılır mısın?  
D) İzcilerin kamp alanında on iki kişi vardı.

11. (I) ıslık çalan Ördek, yurdumuzda Orta Anadolu, Ege, Marmara ve Karadeniz Bölgesi, Göller yöresi ile Akdeniz sahillerinde görülür. (II) Yuvasını sulak alanlar kenarındaki bodur bitkiler, çalılar arasına toprağa yapar. (III) Bitkisel ürünlerle, örneğin tohum, konca, bataklık ve su bitkileri ile geçinir. (IV) Kışın göç yaklaştığından olsa gerek denize yakın yerlerde bulunur.

Bu metindeki numaralanmış cümlelerin hangisinde tahmin anlamı vardır?

- A) II  
B) III  
C) IV  
D) V

12. Aşağıdaki altı çizili sözcüklerin hangisi, aldığı ekle bir meslek ismi anlamı kazanmıştır?

- A) İstedikleri sokakta kiralık daire bulmakta zorlanıyorlardı.
- B) Bir süredir şahipsiz görünen bu ahşap konak yıkılmaya yüz tuttu.
- C) Evin bahçe duvarlarını iki boyacı güzelce boyadı.
- D) İnsanlar aldıkları bazı ürünler için devlete vergi verir.

13. Aşağıdakilerin hangisinde anlatım 1. kişi ağzından yapılmıştır?

- A) Sabah olunca kahvesini içmeden dışarı atıldı. Sokakların inek, öküz, kaz, koyun kalabalığı içinde yürüdü. İhtiyar Cambaz Hüseyin'in evini buldu. Bu ak sakallı, kısacık boylu bir adamdı. On altı yaşında bir çocuk kadar çevikti.
- B) Güneşli bir gündü. Süt gibi beyaz martıların etrafımızda uçuşuyordu. Birkaç simit alıp vapurun üst katına çıktım. Simit atmaya başladım etrafımızda çığlık çığlığa dolaşan martılara.
- C) Çiçe tırmandı. Akar gibi avluya indi. Tekrar etrafı dinledi. Bir şey duymadı. Yürüdü. Ahıra doğru gitti. Kapı aralıktı. İtti, içeri girdi. Yine karanlığı dinledi. Cebinden çıkardığı kibriti çaktı.
- D) Çarşıdaki dükkânların hepsini dolaştı. Kınadan başka boya bulamadı. İki okka kına aldı. Kasabadan dışarı çıktı. Derenin kenarında kuytu bir yer buldu. Gece oluncaya kadar orada oturdu.

14. Yerkabuğunu meydana getiren ince kay tabakasının altında, magma adı verilen bir bölge vardır. Burda bazen, derin ve geniş çatlaklar oluşur. Böylece bir yanardağ doğar. Genellikle akkor halinde olan bu lav, kraterden ve yamaçlardan akar. II III IV ken soğuyarak, donar.

**Bu metindeki numaralanmış sözlerin hangisi terim değildir?**

- A) I
- B) II
- C) III
- D) IV

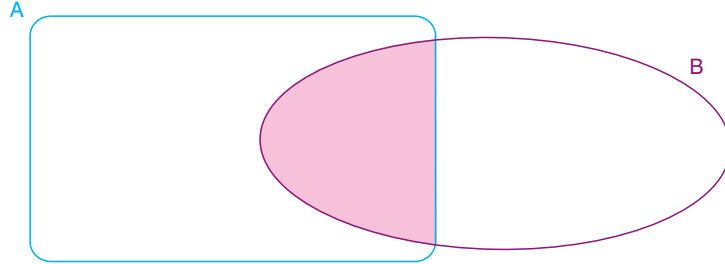
15. Az gitmiş, uz gitmiş, gide gide bir kasabaya inmiş. Bir gürültü ile irkilmiş. Kulak kabartmış, çok korkmuş. Bu sesleri daha önce hiç duymamış. İnmiş daha da aşağılara, gördüğü manzara, az kalsın aklını başından alacakmış. Aslan gibi yeleleri olan birçok dev, bir aradaymış. Durmadan konuşuyorlarmış. Meğer devler düğün yemeği pişirmiş. Kocaman kocaman ocakları varmış. Ev büyüklüğündeki kazanların biri indirilip biri bindiriliyormuş. O kadar meraklanmış ki Keloğlan, daha yakından görmek için birkaç adım yürümüş.

**Bu metinle ilgili aşağıdakilerden hangisi söylenemez?**

- A) Benzetme yapılmıştır.
- B) Olağanüstülüklere yer verilmiştir.
- C) Bir öğüt verilmiştir.
- D) Bir masaldan alınmıştır.

Türkçe Testi Bitti.  
Matematik Testine Geçiniz.

1.  $A = \{\text{Onlar basamağı } 5\text{'ten küçük, } 3 \text{ ile kalansız bölünebilen iki basamaklı doğal sayılar}\}$   
 $B = \{\text{Rakamları aynı olan iki basamaklı doğal sayılar}\}$   
 Yukarıda verilen iki kümenin elemanları aşağıdaki Venn şemasına yerleştiriliyor.



Buna göre, renkli bölgeye gelecek olan elemanlar hangi seçenekteki gibidir?

- A) {33} B) {12, 15, 18, 21, 24, 27, 30, 36, 39, 42, 45, 48}  
 C) {11, 22, 44, 55, 77, 88} D) {11, 22, 33, 44}

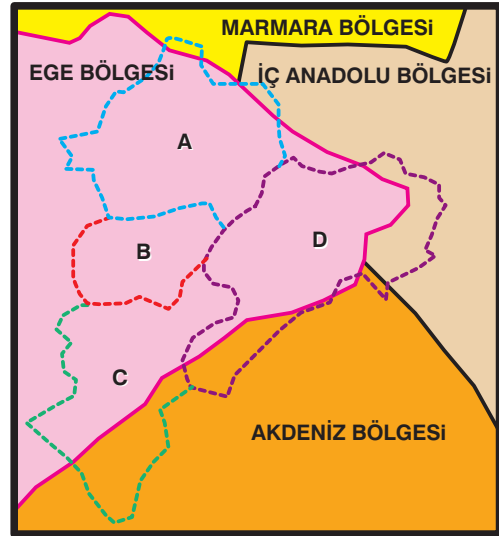
2. Aşağıda verilen ifadelerden hangisi bir küme belirtmez?

- A) Haftanın Ş harfi ile başlayan gün isimleri  
 B) 13'ten küçük tek basamaklı doğal sayılar  
 C) Türkiye Futbol Federasyonu Süper Ligi'nde oynayan futbol kulüplerinin renkleri  
 D) Sınıfımızda matematik 2. yazılısından yüksek not alan öğrenciler.

3.  $V = \{\text{"vatan" kelimesinin harfleri}\}$   
 olduğuna göre, aşağıdakilerden hangisi doğrudur?

- A)  $s(V) = 4$  B)  $at \in A$   
 C)  $v \notin V$  D)  $s(V) = 1$

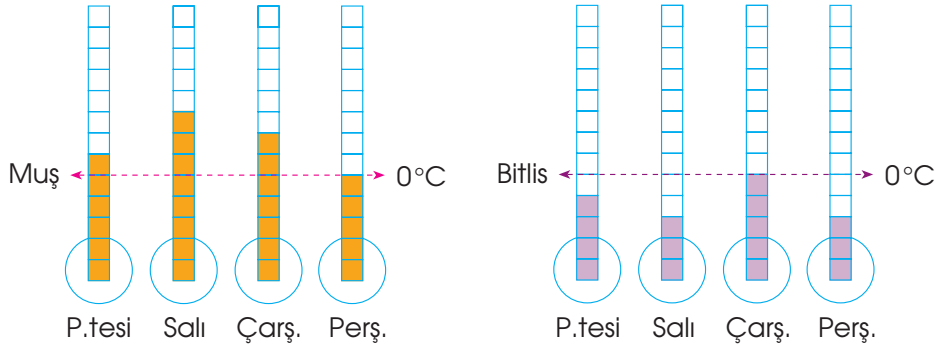
4. Denizli, Ege Bölgesi'nde yer alan bir ilimizdir. Buna rağmen Denizli'nin bazı ilçeleri Akdeniz Bölgesi sınırları içerisindedir. İç Anadolu Bölgesi içerisinde ise sınırları yoktur.



Buna göre, yukarıdaki haritada harf verilmiş illerden hangisi Denizli olabilir?

- A) A B) B C) C D) D

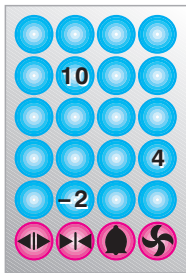
5. Aşağıda Muş ve Bitlis illerinin dört günlük ortalama hava sıcaklıkları modellenmiştir.



Termometre modelinde her birim  $^{\circ}\text{C}$  cinsinden eşit sıcaklıkları gösterdiğine göre, verilen günler için aşağıdakilerden hangisi yanlıştır?

- A) Bitlis'te üç gün hava sıcaklığı negatif değerdedir.  
 B) Muş'ta üç gün hava sıcaklığı pozitif değerdedir.  
 C) Muş'ta en sıcak günde hava sıcaklığı ortalaması  $6^{\circ}\text{C}$  ise Bitlis'te en soğuk günlerde hava sıcaklığı ortalaması  $-4^{\circ}\text{C}$ 'dir.  
 D) Bitlis'te pazartesi günü ortalama sıcaklık  $-3^{\circ}\text{C}$  ise çarşamba günü Muş'ta ortalama sıcaklık  $9^{\circ}\text{C}$ 'dir.

6. Aşağıda görülen paneldeki düğmeler bir binanın asansörüne aittir. Mavi düğmeler katlar için, pembe düğmeler diğer fonksiyonlar içindir.



Düğmelerdeki bazı tam sayılar çok kullanılmaktan silindiğine göre, bina ile ilgili aşağıda verilen bilgilerden hangisinin doğruluğu veya yanlışlığı hakkında kesin bir şey söylenemez?

- A) Zeminin altında 3 kat vardır.  
 B) Zeminin üstünde 16 kat vardır.  
 C) Binada her katta 4 daire vardır.  
 D) 24 katlıdır.

7. Aşağıdaki sayı doğrusunda verilen  $k$  tam sayısına karşılık gelen nokta en az 2 birim sola kaydırılırsa  $-135$ 'e daha yakın oluyor.



Buna göre,  $k$  tam sayısına karşılık gelen nokta en az kaç birim sağa kaydırılırsa pozitif bir tam sayı olur?

- A) 1      B) 2      C) 3      D) 4

8.

$-100$

tam sayısından küçük, rakamları farklı en büyük tek tam sayı aşağıdakilerden hangisidir?

- A)  $-103$       B)  $-102$   
 C)  $-101$       D)  $-97$

9. Aşağıdakilerden hangisi pozitif bir tam sayı belirtir?

- A) Denizin 7 metre altına dalan bir dalgıncın bulunduğu derinlik  
 B) Bir şirketin yatırım yaptığı bir alanda 16000TL zarar etmesi  
 C) Sıcaklığın 0'ın altında  $12^{\circ}\text{C}$ 'ye düşmesi  
 D) Deniz seviyesinden yüksekliği 1623 metre olan bir yaylanın yükseltisi (rakımı)

10. Aşağıda bir tam sayının özellikleri verilmiştir

- I. Mutlak değeri 9'dan küçüktür.  
 II. Mutlak değeri 5'ten büyüktür.  
 III. Negatiftir.  
 IV. Tektir.

Buna göre, bu tam sayı aşağıdakilerden hangisidir?

- A) -8  
 B) -7  
 C) -5  
 D) 7

11.  $\Rightarrow$  A sayısının asal çarpanlarının toplamı B'dir.

$\Rightarrow$   $12 \cdot A$  sayısının asal çarpanlarının toplamı  $B + 3$ 'tür.

$\Rightarrow$   $14 \cdot A$  sayısının asal çarpanlarının toplamı  $B + 7$ 'dir.

**Yukarıda verilenlere göre, iki basamaklı en büyük A doğal sayısı kaçtır?**

- A) 94  
 B) 95  
 C) 98  
 D) 99

12.



Melike, peşin fiyatına 9 taksitte ödeyebileceği şekilde ihtiyaç kredisi çekip yandaki cep telefonunu satın almıştır.

**Melike'nin ödediği taksitler TL cinsinden birer doğal sayı olduğuna göre, telefonun fiyatı aşağıdakilerden hangisi olabilir?**

- A) 1405TL  
 B) 1494TL  
 C) 1518TL  
 D) 1524TL

13. Organik köy ürünlerinin satıldığı bir market işleten Muzaffer Bey; Osmaniye'den 45 kg'lık, Tosya'dan 54 kg'lık iki çuval pirinç getirtmiştir. Pirinçleri birbirine karıştırmadan, eşit miktarda pirinç alacak şekilde poşetleyip kilogramı 6 TL olacak şekilde satmaya başlamıştır.

**Sürekli bu marketten alışveriş yapan Piraye Hanım, her iki çeşit pirinçten de birer poşet alıp Muzaffer Bey'e 100 TL uzattığında başka bir ürün satın almadıysa en az kaç TL para üstü alacaktır?**

- A) 72  
 B) 64  
 C) 46  
 D) 1

14. Bir radyo kanalının, yayınlanacağı gün ve saate göre talep edeceği reklam ücretleri aşağıdaki tabloda belirtilmiştir.

Saat Aralığı	1 Saniyelik Ücret	
	Hafta İçi Günleri	Hafta Sonu Günleri
10.00 – 16.00	50 TL	60
16.00 – 20.00	100 TL	120
20.00 – 24.00	200 TL	240



Şukulata isimli bir şirketin fındık kreması reklamı bir hafta boyunca her gün 15:59:45'ten itibaren 20 saniye ve 19.59.50'den itibaren 30 saniye boyunca bu radyo kanalının reklam kuşaklarında yer almıştır.

**Buna göre, Şukulata şirketi radyo kanalına bu reklamlar için kaç TL'lik bir ödeme yapmalıdır?**

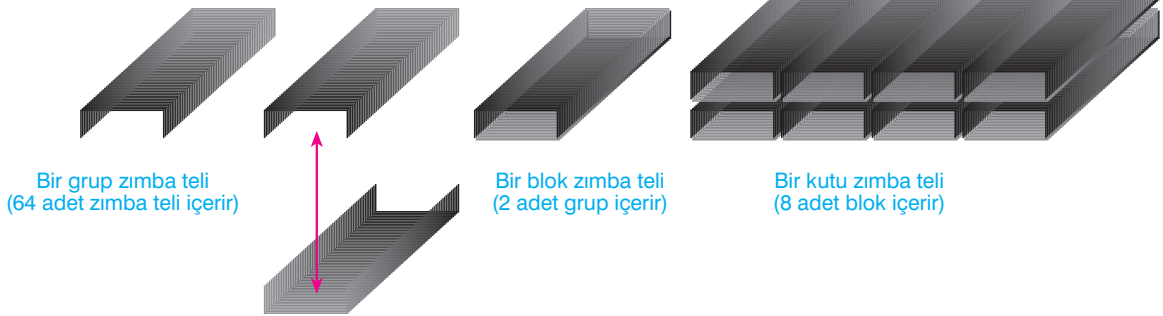
- A) 22500                      B) 25000                      C) 27500                      D) 30000

15. **Bilgi:** Üslü ifadeleri çarparken içerdiği sayı adetlerini toplayarak sonuca gidebiliriz.

$$3^5 \cdot 3^4 = (3 \cdot 3 \cdot 3 \cdot 3 \cdot 3) \cdot (3 \cdot 3 \cdot 3 \cdot 3) = 3^9$$

$$(5 \text{ adet}) + (4 \text{ adet}) = (9 \text{ adet})$$

Aşağıda bir kutu zimba telinin kutuya yerleşim süreci ve sayısal verileri modellenmiştir.



**Bir zimba teli ile en fazla 16 sayfa birbirine zımbalanabildiğine göre, bu kutudaki zımbaların tamamı, hiç israf edilmeden kullanıldığında en fazla kaç sayfanın birbirine zımbalandığını gösteren üslü ifade aşağıdakilerden hangisi olur?**

- A)  $2^{10}$                       B)  $2^{12}$                       C)  $2^{14}$                       D)  $2^{16}$

1. Fen bilimleri öğretmeni, Güneş sistemi ile ilgili anlattıklarını öğrencilerinin öğrenip öğrenmediğini anlamak için bir etkinlik hazırlamıştır. Etkinlikte öğrencilerinden, gezegenlerden, verilen özelliklere sahip olanları "✓" ile işaretlemelerini istemiştir. Öğrencilerden biri işaretlemelerini aşağıdaki gibi hatasız yapmıştır.

	Merkür	Venüs	Dünya	Mars	Jüpiter	Satürn	Uranüs	Neptün
(I).....					✓	✓	✓	✓
(II).....			✓	✓	✓	✓	✓	✓
(III).....	✓	✓	✓	✓				
(IV).....					✓	✓	✓	✓

Buna göre I, II, III ve IV özellikleri için aşağıdakilerden hangisi doğrudur?

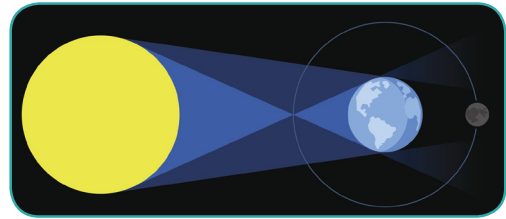
	I	II	III	IV
A)	Halkası olanlar	İç gezegenler	Uydusu olanlar	Gazsal gezegenler
B)	Halkası olanlar	Uydusu olanlar	İç gezegenler	Gazsal gezegenler
C)	Uydusu olanlar	Halkası olanlar	İç gezegenler	Gazsal gezegenler
D)	Uydusu olanlar	Halkası olanlar	Gazsal gezegenler	İç gezegenler

2. Fen bilimleri öğretmeni, laboratuvarında Güneş ve Ay tutulması modelleri oluşturarak öğrencilerine göstermek istiyor. Oluşturacağı modelde Güneş yerine el feneri, Dünya yerine portakal, Ay yerine de ceviz kullanıyor.

**Buna göre öğretmen; el feneri, portakal ve cevizi aşağıdaki sıralamalardan hangisi gibi aynı doğru üzerine koyarsa tutulmalardan herhangi birini modellemiş olmaz?**

- A) El feneri - Portakal - Ceviz  
 B) El feneri - Ceviz - Portakal  
 C) Portakal - El feneri - Ceviz  
 D) Portakal - Ceviz - El feneri

3. Bir tutulma olayının modeli resimde verilmiştir.



**Buna göre, bu tutulma olayı ile ilgili aşağıdakilerden hangisi yanlıştır?**

- A) Ay tutulmasıdır.  
 B) Gündüz gerçekleşir.  
 C) Çıplak gözle izlenebilir.  
 D) Ay, dolunay evresindedir.

4. Güneş sisteminin oluşumu sırasında ortaya çıktığından beri yoğunluğu Mars ile Jüpiter arasındaki yörüngelerde, Güneş etrafında dolanan aşınmış kaya ve metal parçalarıdır.
- Meteor                      Asteroit
- Dünya'nın atmosferine çarparak yanan ve buharlaşan asteroit parçalarıdır.      Uzaydan yer yüzüne düşen kaya parçalarıdır.
- Meteor      Gök taşı      Meteor      Gök taşı
- K              L              M              N

Yukarıdaki bilgiler, ait oldukları kavramlar tercih edilerek hatasız ilerlendiğinde hangi çıkışa ulaşılır?

- A) K      B) L      C) M      D) N

5. Emre, altında delik olan su dolu bir bidonu bisikletinin arka bagajına bağlayarak düz bir yolda bisikletini bir süre sürüyor. Daha sonra geri dönerek yere düşen su damlaları arasındaki uzaklıkları şerit metre ile ölçüyor. Ölçtüğü uzaklıkların eşit olduğunu fark ediyor.

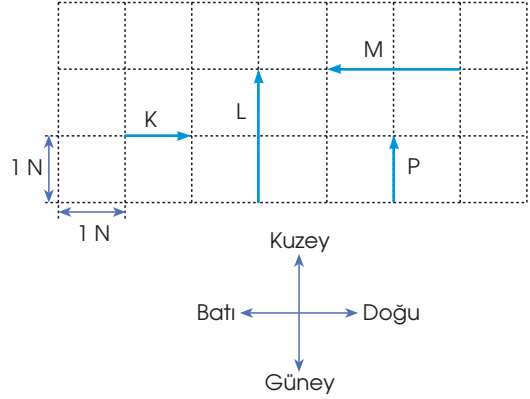
Su damlaları bidondan eşit zaman aralıklarında damladığına göre, Emre'nin yaptığı hareket ile ilgili;

- I. Sabit süratli harekettir.  
 II. Ardışık iki damla için geçen süre, bu damlalar arasındaki uzaklığa bölünerek bisikletin sürati bulunabilir.  
 III. Geçen zaman saniye, uzaklık metre cinsinden ölçülürse bisikletin sürati m/sn cinsinden bulunur.

yargılarından hangileri doğrudur?

- A) Yalnız I                      B) Yalnız II  
 C) I ve II                      D) I ve III

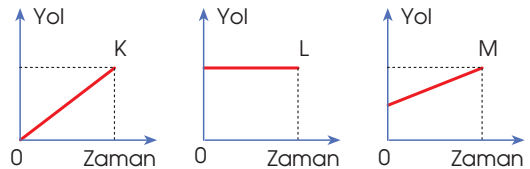
6. Eşit bölmelerden oluşan düzlemdeki K, L, M ve P kuvvetleri şekilde verilmiştir.



Buna göre, bu kuvvetlerle ilgili aşağıdakilerden hangisi yanlıştır?

- A) K kuvveti, batı - doğu doğrultusunda, doğu yönünde, 1 N büyüklüğündedir.  
 B) L kuvveti, kuzey - güney doğrultusunda, kuzey yönünde, 2 N büyüklüğündedir.  
 C) M kuvveti, batı - doğu doğrultusunda, batı yönünde, 1 N büyüklüğündedir.  
 D) P kuvveti, güney - kuzey doğrultusunda, kuzey yönünde, 1 N büyüklüğündedir.

7. Düz yoldaki K, L ve M araçlarının yol - zaman grafiği şekilde verilmiştir.

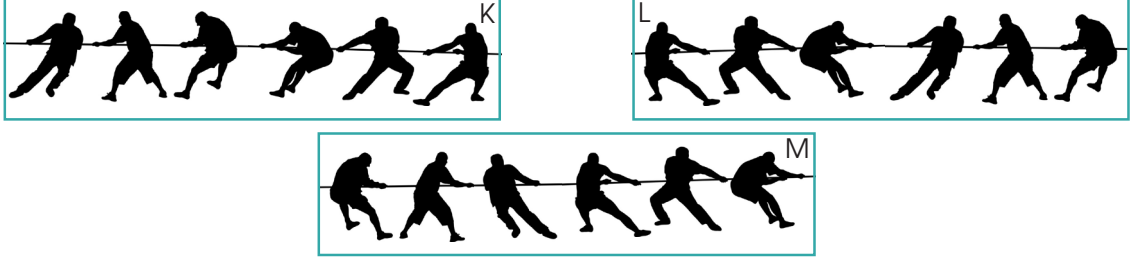


Buna göre, hangi araçlar sabit süratli hareket yapmıştır?

- A) Yalnız K                      B) Yalnız L  
 C) K ve M                      D) K, L ve M

8. Bir cisme etki eden birden fazla kuvvetin yaptığı etkiyi tek başına yapabilen kuvvete bileşke kuvvet denir. Aynı doğrultudaki, zıt yönlü kuvvetlerin bileşkesi sıfır olabilir. Aynı doğrultudaki, aynı yönlü kuvvetlerin bileşkesi sıfırdan farklıdır.

Bu bilgileri uygulamalı olarak arkadaşlarına göstermek isteyen, yaklaşık aynı güçteki 6 öğrenci, bir halatı aşağıdaki gibi üç farklı şekilde çekiyor.



Buna göre, hangi durumlarda öğrencilerin halata uyguladığı kuvvetlerin bileşkesi sıfır olabilir?

- A) Yalnız K                      B) Yalnız L                      C) Yalnız M                      D) K ve M
9. Düz yolda sabit süratle yürüyen Sıla, Emre ve Mert ile ilgili aşağıdaki bilgiler verilmiştir.
- Emre, eşit sürede Sıla'dan daha fazla yol yürümüştür.
  - Sıla, eşit uzunluktaki yolu Mert'ten daha kısa sürede yürümüştür.

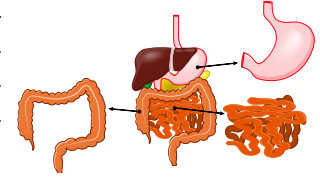
Buna göre, aşağıdakilerden hangisi **yanlıştır**?

- A) Aynı çizgiden aynı yönde yürümeye başladılarsa Emre ve Sıla, Mert'in arkasında kalmıştır.
- B) Emre'nin sürati Sıla'nınkinden büyüktür.
- C) Emre'nin sürati Mert'inkinden büyüktür.
- D) Sıla'nın sürati Mert'inkinden büyüktür.
10. Kandaki atık ve fazla maddelerin süzülmesiyle idrar oluşturulur.

**İdrarın yapısında en fazla bulunan madde aşağıda verilenlerden hangisidir?**

- A) Vitamin                      B) Tuz  
C) Su                              D) Mineral

11. Sindirim sistemindeki organlardan üçü yandaki görselde işaretlenmiştir.



**Aşağıda verilenlerden hangisi bu organlar arasında ortaktır?**

- A) Besin iletimini sağlamak  
B) Besinleri sindirmek  
C) Sindirilmiş besinleri kana emmek  
D) Katı ve sıvı besinleri bulamaç haline getirmek

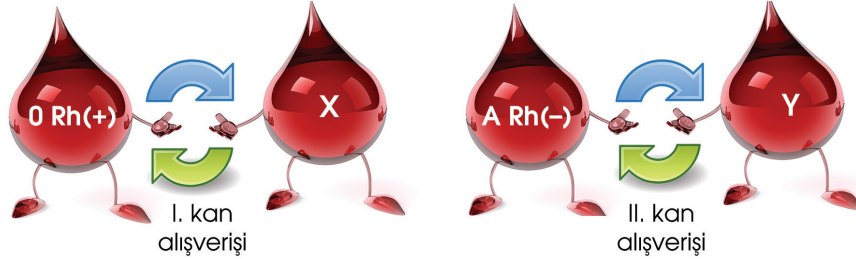
12. Kan dolaşımı kalbin sağ alt odacığından başlar. Bir atardamar ile kan vücut organına taşınır. Vücut organında kandaki oksijen oranı artırılırken, karbondioksit oranı azaltılır. Temizlenmiş olan kan bir toplardamar ile kalbin sol üst odacığına döner.

**Yukarıdaki parçada anlatılan dolaşım yolunda görev yapan vücut organımız aşağıdakilerden hangisidir?**

- A) Karaciğer                      B) Beyin  
C) Böbrekler                      D) Akciğer

13. İnsan vücudunda A, B, AB ve 0 olmak üzere dört çeşit kan grubu vardır. Kan grubu çeşidini belirleyen, alyuvar zarında yer alan proteinlerdir. Kan alışverişi yapılırken protein çeşitlerinin aynı olmasına dikkat edilir.

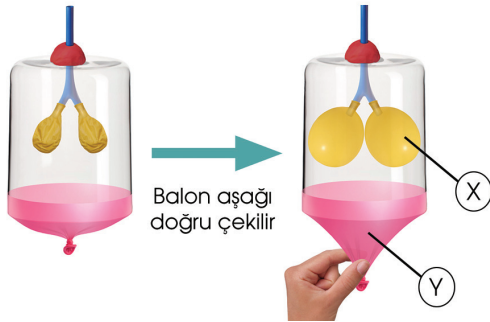
Aşağıda iki farklı kişi arasındaki kan alışveriş modeli gösterilmiştir.



**Bu kişiler arasında sağlıklı kan alışverişinin gerçekleşebilmesi için X ve Y bireylerinin kan grubu hangisindeki gibi olmalıdır?**

- A) X bireyi AB Rh (+), Y bireyi de B Rh (-) grubundan olmalıdır.  
 B) X bireyi 0 Rh (+), Y bireyi de A Rh (-) grubundan olmalıdır.  
 C) X bireyi 0 Rh (-), Y bireyi de A Rh (+) grubundan olmalıdır.  
 D) X bireyi A Rh (+), Y bireyi de 0 Rh (-) grubundan olmalıdır.

14. Cam kavanoz, balon, pipet, bant ve yapıştırıcı kullanılarak aşağıdaki deney düzeneği hazırlanıyor.



Öğrenci Y balonunu çekince X balonu pipetten hava alarak şişiyor.

**Yukarıdaki deneyde X ve Y ile gösterilen kısımlar hangisinde verilmiştir?**

- |                 |               |
|-----------------|---------------|
| _____ X _____   | _____ Y _____ |
| A) Akciğer      | Diyafram      |
| B) Soluk borusu | Bronş         |
| C) Diyafram     | Akciğer       |
| D) Akciğer      | Burun         |

15. Bir kas çeşidi görevleriyle ilgili aşağıdaki açıklamayı yapıyor.



**Bu kas çeşidi aşağıdaki özelliklerden hangisine sahip değildir?**

- A) Kasılırken yorulabilir.  
 B) İstemli olarak kasılıp gevşer.  
 C) Yavaş ve ritmik kasılır.  
 D) İskeletin hareketini sağlayabilir.

Fen Bilimleri Testi Bitti.  
 Sosyal Bilimler Testine Geçiniz.

1. Malazgirt Savaşı'ndan sonra Anadolu'ya gönderilen beyler, fethettikleri yerlere beraberlerinde getirdikleri boyları yerleştirerek burada beyliklerini kurmuşlardır. Türk beylikleri Haçlılarla, Ermenilerle ve Gürcülerle mücadele ederek Anadolu'yu koruma görevini de üstlenmişlerdir. Ayrıca Anadolu'da Türk İslam sanatının önemli eserlerini meydana getirmişlerdir.

**Bu parçada Malazgirt Savaşı sonrasında kurulan Türk beyliklerinin aşağıdakilerden hangisine yaptığı katkı vurgulanmıştır?**

- A) Malazgirt Savaşı'nın kazanılmasına  
B) Anadolu'nun Türk yurdu hâline gelmesine  
C) Anadolu'da Türk siyasi birliğin sağlanmasına  
D) Anadolu'nun uluslararası ticaret merkezi olmasına

2. Çin'den başlayıp Orta Asya ve Anadolu üzerinden Avrupaya kadar ulaşan İpek Yolu üzerinde egemenlik kuran devletler hem siyasi hem de ekonomik güç elde etmişlerdir.

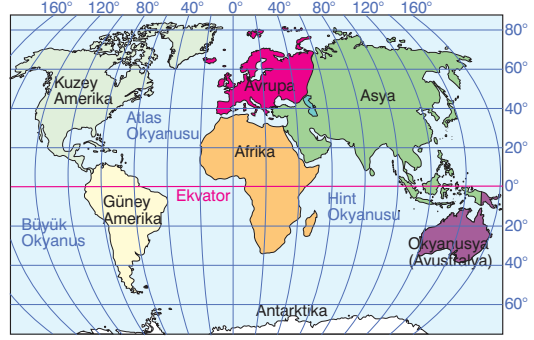
**İpek Yolu'nun bu özelliği,**

- I. Türk devletleri ile Çinliler arasında savaşların çıkması  
II. Avrupalıların Türk İslam dünyası üzerine Haçlı Seferleri düzenlemeleri  
III. Türklerin Orta Asya'dan çeşitli bölgelere göç etmeleri

**durumlarından hangileri üzerinde etkili olmuştur?**

- A) Yalnız I  
B) Yalnız III  
C) I ve II  
D) I, II ve III

3. Aşağıdaki haritada, kıtalar ve okyanusların dağılışı gösterilmiştir.



**Haritaya göre, aşağıdakilerden hangisi söylenemez?**

- A) Asya Kıtası, Avrupa ve Afrika kıtaları ile komşudur.  
B) Güney Amerika Kıtası'nın hem Büyük Okyanus'ta, hem de Atlas Okyanusu'nda kıyıları vardır.  
C) Afrika Kıtası tümüyle Güney Yarım Küre'de yer alır.  
D) Kuzey Amerika Kıtası'nın yüz ölçümü, Okyanusya (Avustralya) Kıtası'ndan geniştir.

4. "Batı Anadolu'da alçak ve ovalık yerler fazladır. Anadolu'nun içlerine doğru gidildikçe yükseltinin arttığını ve geniş plato alanlarının da yaygınlaştığını görürüz. Türkiye'nin kuzey ve güneyindeki sıradağların ülkenin doğusunda birleşmesi yükseltinin artmasına neden olmuştur."

**Yukarıdaki parçada verilen Türkiye'ye ait bilgiler, aşağıdaki haritaların hangisinden elde edilebilir?**

- A) Türkiye fiziki haritası  
B) Türkiye siyasi (idari bölünüş) haritası  
C) Türkiye nüfus dağılışı haritası  
D) Türkiye kara yolları haritası

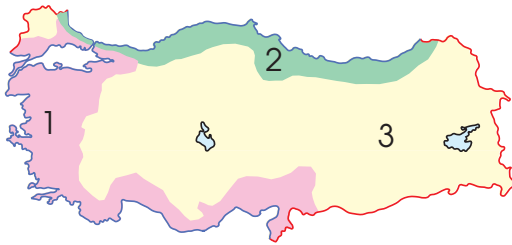
5. Aşağıda, ülkemizin doğal zenginlikleriyle ilgili bir harita verilmiştir.



Harita incelendiğinde, bu harita için en uygun başlık aşağıdakilerden hangisi olabilir?

- A) Türkiye'nin tarım ürünleri haritası
- B) Türkiye'nin hayvancılık faaliyetleri haritası
- C) Türkiye'nin bitki örtüsü haritası
- D) Türkiye'nin yer altı kaynakları haritası

6. Aşağıda, Türkiye'de görülen iklim tiplerinin dağılışı haritası verilmiştir.



Buna göre, haritada numaralandırılan iklim tiplerinin isimleri, aşağıdakilerin hangisinde doğru olarak verilmiştir?

- |              |           |           |
|--------------|-----------|-----------|
| 1            | 2         | 3         |
| A) Karadeniz | Akdeniz   | Karasal   |
| B) Akdeniz   | Karadeniz | Karasal   |
| C) Karasal   | Akdeniz   | Karadeniz |
| D) Akdeniz   | Karasal   | Karadeniz |

7. Ülkemizin nüfus, yerleşme, ulaşım, ekonomik faaliyetler, idarî birimler gibi unsurlardan oluşan özelliklerine beşerî özellikler denir. Ülkemizin beşerî özellikleri, konu başlıklarına göre farklı haritalarda gösterilir.

Buna göre, ülkemizin beşerî özellikleriyle ilgili, aşağıdaki bilgilerden hangisi yanlıştır?

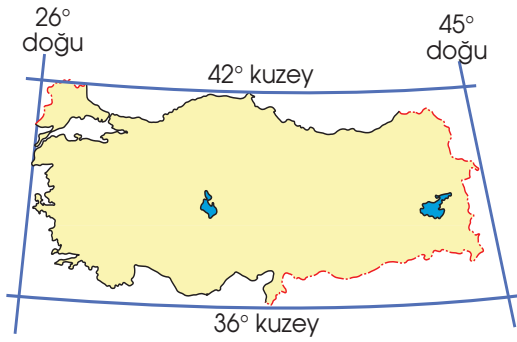
- A) Türkiye'de nüfusun dağılışı gösteren harita, beşerî haritadır.
- B) Türkiye'nin beşerî özellikleri, insanlara bağlı olarak ortaya çıkmıştır.
- C) Türkiye'nin konularına göre farklı beşerî haritaları bulunur.
- D) Türkiye'nin beşerî haritalarının en ayrıntılısı, toprak tipleri haritasıdır.

8. Kutup noktalarını birleştiren ve paralelleri dik olarak kesen hayali çizgilere meridyen denir. Meridyenlerin uzunlukları birbirine eşit ve yay şeklindedir. Aralarındaki en uzun mesafe Ekvator üzerinde olup 111 km'dir. Kutuplara doğru gidildikçe bu mesafe azalır ve kutup noktalarında birleşir. Dünya üzerinde 360 meridyen yayı vardır. İngiltere'nin Londra şehrinden geçtiği varsayılan meridyen, başlangıç meridyeni Greenwich (Grinviç) olarak kabul edilir. Başlangıç meridyeninin doğusunda yer alan 180 meridyene doğu meridyenleri, batısında yer alan 180 meridyene ise batı meridyenleri denir.

**Buna göre, yalnızca meridyen derecesi bilinen bir noktanın, aşağıdaki özelliklerinden hangisi bilinebilir?**

- A) Ekvator'a göre hangi yarım kürede olduğu
- B) Greenwich'e göre hangi yönde olduğu
- C) Deniz seviyesinden ne kadar yüksekte olduğu
- D) Nüfusunun ne kadar olduğu

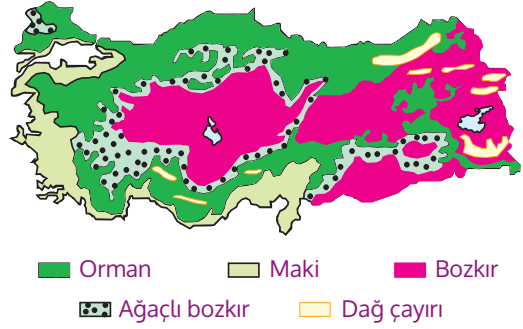
9. Aşağıda, Türkiye'nin matematik (mutlak) konumu gösterilmiştir.



**Buna göre, Türkiye'nin matematik konumu için aşağıdaki tanımlamalardan hangisi yapılabilir?**

- A) Ekvator'un kuzeyinde ve Greenwich'in doğusundadır.
- B) Ekvator'un güneyinde ve Greenwich'in batısındadır.
- C) Ekvator'un kuzeyinde ve Greenwich'in batısındadır.
- D) Ekvator'un güneyinde ve Greenwich'in doğusundadır.

10. Aşağıda, Türkiye'nin bir fiziki özelliğinin dağılışı haritası verilmiştir.



**Buna göre, haritada aşağıdakilerden hangisinin dağılışı gösterilmiştir?**

- A) Toprak tipleri
- B) Su kaynakları
- C) Bitki örtüsü
- D) Yer şekilleri

Sosyal Bilgiler Testi Bitti.  
Din Kültürü ve Ahlak Bilgisi Testine Geçiniz.

1. • Hz. Muhammed'in (s.a.v.) kendisine yöneltilen "Amellerin en faziletlisi hangisidir?" sorusuna, "Vaktinde kılınan namazdır..." buyurması
- "Kıyamet gününde kulun hesaba çekileceği ilk ameli onun namazıdır. Eğer namazı düzgün olursa, işi iyi gider ve kazançlı çıkar. Namazı düzgün olmazsa, kaybeder ve zararlı çıkar..."

**Yukarıdaki hadisler namazın hangi yönünü ortaya koymaktadır?**

- A) Kötülüklerden uzaklaştırdığı
- B) Toplumsal birliği güçlendirdiği
- C) Günahlardan arındırdığı
- D) Allah (c.c.) katında önemli bir ibadet olduğu

2. Namaza hazırlık şartlarında hadesten ve necasetten taharet de vardır.

**Bu iki şart İslam'da aşağıdakilerden hangisine önem verildiğini ortaya koymaktadır?**

- A) İhlâslı olmaya
- B) Temizliğe
- C) Cömert olmaya
- D) Zamanı doğru planlamaya

3. Namazda son oturuşta olan bir Müslümanın aşağıdakilerden hangisini okuması **beklenmez?**

- A) Sübhâneke duasını
- B) Ettehiyyâtü duasını
- C) Rabbenâ duasını
- D) Allahümme Salli duasını

4.

I Ramazan ayına özel bir namazdır.

II Vacip namazlardandır.

III Cemaatle kılınabildiği gibi tek başına da kılınabilir.

**Teravih namazıyla ilgili olarak yukarıda verilen bilgilerden hangileri yanlıştır?**

- A) Yalnız I
- B) Yalnız II
- C) I ve II
- D) II ve III

5. Emir, babasıyla birlikte namaz kılmış, eve döndüklerinde kıldığı namazı annesine şöyle anlatmıştır: "İmam, namaza başlamadan önce senede sadece iki defa kılındığından hatırlatmak için bu namazın nasıl kılındığını anlattı. Sonra niyet edip imamın arkasında namaza durduk. İçimizden Sübhâneke duasını okuduk. Sonra imamla birlikte üç kez "Allahu Ekber" dedik. İlk iki tekbirde ellerimizi kaldırıp yana saldık. Üçüncü tekbirde de elleri kaldırdıktan sonra yana salivermeden bağladık. İmam yüksek sesle Fâtiha suresini, ardından da zammı sureyi okudu. Rükû ve secdenin ardından ikinci rekâta kalktık..."

**Emir'in anlattıklarına bakarak hangi namazı kıldığı söylenebilir?**

- A) Cenaze namazı
- B) Teravih namazı
- C) Cuma namazı
- D) Bayram namazı

6.

Namaza hazırlık şartlarından biri de abdestli olmaktır. Abdestin dört tane farzı var. Kimler abdestin farzlarını söyleyebilir?



**Buna göre aşağıdaki öğrencilerden hangisi abdestin farzını yanlış söylemiştir?**

- A) **Ömer:** "Ayakları yıkamak"
- B) **Tarık:** "Yüzü yıkamak"
- C) **Esra:** "Burnu yıkamak"
- D) **Azra:** "Kolları yıkamak"

7. Peygamberimiz ve sahabeler Kur'an-ı Kerim'in korunması, aslının bozulmaması için bazı tedbirler almışlardır.

**Aşağıdakilerden hangisi bu tedbirlere örnek gösterilemez?**

- A) İnen ayetlerin birçok sahabe tarafından ezberlenmesi
- B) Peygamberimizin vefatından sonra Hz. Ebu Bekir'in (r.a.) halifelik döneminde ayetlerin tam bir kitap (Mushaf) haline getirilmesi
- C) Kur'an'ın diğer kitaplardan farklarının insanlara anlatılması
- D) İndirilen ayetlerin vahiy kâtiplerince yazılması

8. Farz namazlarla ilgili olarak aşağıda verilen bilgilerden hangisi yanlıştır?

- A) Allah'ın (c.c.) rızasını kazanmak amacıyla kılındığından hiçbirinin kazası gerekmez.
- B) Allah'ın (c.c.) kesin olarak kılınmasını emrettiği namazlardır.
- C) Cuma namazı ve beş vakit namaz, hükümü farz olan namazlardır.
- D) Ergenlik çağına gelmiş, akıl sağlığı yerinde olan Müslümanlar farz namazlardan sorumludur.

9. Aşağıda peygamberlerle ilgili olarak verilen ortak özelliklerden hangisi diğer insanlarda bulunmaz?

- A) Güvenilir olmak
- B) Zeki ve akıllı olmak
- C) Verilen emanetleri korumak
- D) Allah'ın (c.c.) izniyle mucize gösterebilmek

10.

Vakit Namazları	Rekât Sayısı
Sabah namazı	(I)
(II) namazı	8
Akşam namazı	(III)

Yukarıdaki tabloda I, II ve III ile işaretlenen yerlere aşağıdakilerden hangileri yazılmalıdır?

	I	II	III
A)	4	İkindi	5
B)	5	Yatsı	4
C)	8	Öğle	10
D)	4	Öğle	5

1 – 3: FOR THESE QUESTIONS, CHOOSE THE BEST OPTION TO FILL IN THE BLANKS.

1. **Nick:** Do you want some sausages?  
**Kate:** No! They are not ----- . They are bad for our health.

A) nutritious                      B) junk  
 C) sad                                D) different

2. **Wendy:** The weather in Antalya today is sunny, and the ----- is 32 degrees Celsius.

**John:** Let's go swimming then!

A) winter                          B) temperature  
 C) traffic                          D) cereal

3. **Mike:** Good morning. -----?  
**Waiter:** Do you like a muffin with orange juice?

**Mike:** Yes, please. I like them.

A) Do you have breakfast with your family  
 B) What can I have for breakfast  
 C) Can I have some tea with it  
 D) What do Spanish people have for breakfast

4. **Elsbeth:** Look, mom! It's stormy. There's lightning too. I feel ----- . Can you stay with me, mom?

**Linda:** Sure. I'm here with you.

Which word **CANNOT** complete the dialogue?

A) moody                            B) anxious  
 C) scared                           D) fabulous

5. Which one is the best option for the correct order of the dialogue below?

I. To the kiosk in downtown area.  
 II. Why?  
 III. Where are you going, George?  
 IV. I want to buy a newspaper.

A) IV - I - III - II                      B) IV - II - III - I  
 C) III - I - II - IV                      D) III - IV - II - I

6. Which of the following should **NOT** be in the passage below?

City life is more interesting than country life.

I. You can do lots of things in a city.  
 II. There are big shopping centres. You can shop there.  
 III. It's always boring. There is nothing to do.  
 IV. The museums, cafés and parks are great. You can visit these places.

A) I                                        B) II  
 C) III                                      D) IV

ANSWER THE QUESTION ACCORDING TO THE DIALOGUE BELOW.

**Nick:** Is it rainy in Paris today?

**Peter:** No, but It's cold.

**Nick:** Oh, it is snowy then!

**Peter:** No! It's not so cold. But it's foggy.

**Nick:** Oh, dear. We should drive carefully.

7. Which picture shows the weather in Paris?

A)



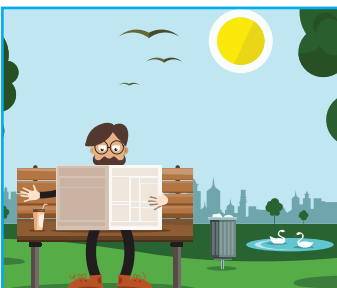
B)



C)



D)



ANSWER THE QUESTION ACCORDING TO THE PICTURES AND THE DIALOGUE.



**Wendy:** Where is everyone?

**George:** Well, Mike is in the park. He's running. He's so good! Woofy is in the garden. He's taking a nap. Elizabeth is in the living room. She's knitting.

**Wendy:** What about Martha?

**George:** She's in the kitchen. She's cooking soup. Yummy!

8. Who is NOT in the pictures?

A) Mike

B) Woofy

C) Elizabeth

D) Martha

9 - 10: ANSWER THESE QUESTIONS ACCORDING TO JACK'S WEEKEND ROUTINES.



A yellow card with a grey banner at the top that says "Jack's weekend". The card features a row of five smiley faces. Below the banner, there is a list of activities with times:

- \* Attend my folk dance course 11:00 am
- \* Run errands for mom 2:30 pm
- \* Visit my grandparents 5:45 pm
- \* Watch my favorite cartoon 8:00 pm
- \* Write my diary 09:30 pm

There are three empty lines at the bottom of the card for additional notes.

9. Which one is NOT true about Jack's weekend?

- A) He goes to a dance course in the morning.
- B) He is not busy at the weekend.
- C) He writes his diary after he watches his cartoon.
- D) He sees his grandparents at quarter to six in the afternoon.

10. What time does Jack help his mother?

- A) At half past two
- B) At eleven o'clock
- C) At quarter past two
- D) At quarter to five

Deneme Sınavı Bitti.  
Cevaplarınızı Kontrol Ediniz.

