

Deneme Sınavı

5. SINIF

Sınav Kodu : 18190503

Adı ve Soyadı :

Sınıfı / Şubesi :

Öğrenci Numarası :

Açıklamalar

- ✓ Adınızı ve soyadınızı cevap kâğıdının ilgili bölümüne kodlayınız.
- ✓ Cevap kâğıdına kitapçığın üzerinde yazan kitapçık türünü mutlaka kodlayınız.
- ✓ Kurum kodunu verilen cevap kâğıdına doğru kodlayınız.
- ✓ Öğrenci numaranızı verilen cevap kâğıdına doğru kodlayınız.
- ✓ Sınıf / şube cevap kâğıdına mutlaka doğru ve eksiksiz kodlayınız.
- ✓ Cevaplarınızı, cevap kâğıdında her ders için ayrılan yerlere işaretleyiniz.
- ✓ 3 yanlış 1 doğruyu götürür.
- ✓ Cevabını bilmediğiniz soruları boş bırakınız.
- ✓ Elinizdeki kitapçık 6 bölümden oluşmaktadır.
- ✓ Sırasıyla; Türkçe, Matematik, Fen Bilimleri, Sosyal Bilgiler, Din Kültürü ve Ahlak Bilgisi ve İngilizce sorularından oluşmaktadır.
- ✓ Sınav Süresi 90 dakikadır.

3. SINAV

Kitapçığı A

1, 2, 3 ve 4. soruları aşağıdaki parçaya göre cevaplayınız.

Günlerden bir gün kırlangıcın biri bir adamın penceresinin önüne konup adama şöyle demiş: "Lütfen beni içeri al! Artık soğuklar da başladı. Dışarıda kalamam, biliyorsun. Ben sıcak havalarda yaşayabilirim sadece. Beni içeri almazsan başka sıcak ülkelere gitmek zorunda kalırım."

Adam ona "Git başımdan! Ben yalnız kalırım." demiş ve kuşu kovmuş... Kırlangıç, isteğinin kaba bir şekilde reddedilmesinden dolayı üzüntülü bir şekilde uçmuş ve uzaklara gitmiş.

Kırlangıç uzaklara gittikten sonra adam pişman olmuş. Pişman olmuş ama iş işten geçmiş. Sıcaklar başlayınca yine gelir, diye beklemeye başlamış.

Yazın gelmesiyle kırlangıçlar da gelmeye başlamış. Ama onun kırlangıcı dönmemiş. Sonunda bir bilge kişiye gitmiş. Bilge kişi ona "Kırlangıçların ömrü altı aydır evlat, hayatta bazı fırsatlar vardır, ömründe insanın eline bir defa geçer ve değerlendirmezsen uçup gider." demiş.

1. Bu metinle ilgili olarak aşağıdakilerden hangisi söylenemez?

- A) Birinci kişinin ağzından anlatılmıştır.
- B) Hikâye edici bir metindir ve kişileştirmeden yararlanılmıştır.
- C) Kahramanlar "adam, kırlangıç ve bilge kişi" dir.
- D) Son paragrafta sesteş ve karşıt anlamli sözcükler yer almaktadır.

2. Bu metinde asıl anlatılmak istenen aşağıdakilerden hangisidir?

- A) Başkalarının sorunlarıyla ilgilenmeyenler sonunda pişman olurlar.
- B) Hayvanların korunması için çaba göstermek gerekir.
- C) Toplumsal bir varlık olan insan, hayatı tek başına yaşayamaz.
- D) Hayatta değerlendirilemeyen fırsatlar bir daha ele geçemeyebilir.

3. Metnin ikinci paragrafındaki altı çizili cümlede aşağıdaki anlam özelliklerinden hangisi vardır?

- A) Amaç-sonuç ilişkisi
- B) Koşul-sonuç ilişkisi
- C) Neden-sonuç ilişkisi
- D) Karşılaştırma

4. Metindeki "Pişman olmuş ama iş işten geçmiştir." cümlesinde yer alan altı çizili deyim anlamı aşağıdakilerden hangisidir?

- A) Çok yoğun çalıştığı için başka bir şeye zaman ayıramamak
- B) Bir işi gerçekleştirme imkânı kalmamış olmak
- C) Bir işi, umulan yararı elde edemeden bitirmek
- D) Bir işte yapılan hatayı son anda fark etmek

5.

Söyleniş kolaylığından dolayı her görüntüye "resim" demeyi tercih ediyor, "fotoğraf" a da "resim" diyoruz. Oysa "resim" ile "fotoğraf" farklıdır. Resim; varlıkların, doğadaki görünüşlerinin kalem, fırça gibi araçlarla kâğıt, bez vb. üzerinde yapılan biçimleridir. Fotoğraf ise çeşitli araç ve malzeme kullanarak görüntüyü özel bir yüzey üzerinde sabitlemedir.

Yani fotoğraf çekilir, resim ise çizilir veya yapılır. Ağacın dalında gördüğünüz bir kuşu, cep telefonunuzla görüntülerseniz bu, fotoğraftır. Gördüğünüz veya hayal ettiğiniz bir kuşu kalemle kâğıda çizerseniz bu, resim olur. Fotoğraf, doğayı olduğu gibi yansıtır. Resim ise çizenin veya yapanın yorumunu da içerir. Bu yüzden resimde tam bir fotoğraf gerçekliği aranmaz.



Bu konuşmalara göre, aşağıdakilerden hangisi "fotoğraf" değildir?

A)



B)



C)



D)



6. (1) Hayatta en gerçek yol gösterici bilimdir, demiştir Atatürk. (2) Bu sözle o, Türk milletine çağdaş uygarlıklar düzeyine ulaşmanın yolunu göstermiştir. (3) Bu yolun temel taşlarının araştırma, gözlem ve deney olduğunu vurgulamıştır. (4) Böylece ülkemiz ilerlemiştir, çağdaş uygarlıklar düzeyine ulaşmıştır.

Bu metindeki numaralanmış cümlelerde virgölün (,) hangi işlevi kullanılmamıştır?

- A) Eş görevli sözcükleri ayırma
- B) Alıntı cümleleri belirtme
- C) Anlamca ilişkili iki cümleyi ayırma
- D) Anlam karışıklığını önleme

7. "Koruma"nın, "muhafız"ın "body guard", Sanat ve meslek "pir"lerinin, "duayen", "Saygınlık" ile "itibar"ın "prestij" olduğunu bileneğiniz var mı?

Karamanoğlu Mehmet Bey'i arıyorum, Göreniniz, bileneğiniz, duyanınız var mı?

Bu şiirin ana duygusu aşağıdakilerden hangisidir?

- A) Özlem
- B) Yakınma
- C) Pişmanlık
- D) Ayrılık

8, 9, 10 ve 11. soruları aşağıdaki parçaya göre cevaplayınız.

Bütün dünyada olduğu gibi ülkemizde de özellikle büyük kentlerde yaşayan insanların kar-
şılaştığı en büyük çevre sorunu çöplerdir. Evlerden atılan katı atıkların %68'ini organik atıklar,
kalan kısmını ise kâğıt, karton, tekstil, plastik, deri, metal, ağaç, cam ve kül gibi maddeler oluş-
turmaktadır.

Ülkemizde günde yaklaşık 65 bin ton çöp üretilmektedir. Uygun şekilde depolanmamış
çöpler yer altı ve yer üstü sularının kirlenmesine, haşerelerin üremesine, çevreye kötü kokuların
yayılmasına, görüntü kirliliğine ve çeşitli hayvanlar vasıtasıyla mikropların yayılmasına neden
olmaktadır.

Çöpü kaynağında yani evlerde azaltmazsak bir gün çöp dağları arasında nefes alamaz
hâle gelebiliriz. Gelecek kuşakların çöp dağları altında ezilmesini istemiyorsak bilinçli tüketim
yapıp az çöp çıkarmak zorundayız.

8. Metindeki altı çizili son cümlede bulunan "koşul-sonuç" ilişkisinde "sonuç" olan du-
rum aşağıdakilerden hangisidir?

- A) Bilinçli tüketim
- B) Çöp dağları altında ezilmek
- C) Az çöp çıkarmak
- D) Çöpü kaynağında azaltmak

9. Bu metinden aşağıdaki yargılardan han-
gisi çıkarılamaz?

- A) Çöp sorunu sadece büyük kentlerde yaşanmaktadır.
- B) Evsel atıklar çevre sorunlarına yol açmaktadır.
- C) Sağlık bir çevrede yaşamak, evsel atıkların azaltılmasına bağlıdır.
- D) Çöpe gidecek malzemelerin azalması bilinçli tüketimle ilgilidir.

10. Metindeki numaralanmış altı çizili sözcük-
lerden hangisi sözcüğe gelerek ondan an-
lamı farklı yeni bir sözcük oluşturan ek al-
mamıştır?

- A) I.
- B) II.
- C) III.
- D) IV.

11. Metnin ikinci paragrafında, "uygun şekilde
depolanmamış çöplerin" yol açtığı sorun-
lar arasında aşağıdakilerden hangisi sa-
yılmamıştır?

- A) Hastalıklara yol açan bir hücreli canlıların yayılması
- B) Tatlı su kaynaklarının kirlenmesi
- C) Hoşa gitmeyen görüntü ve kokuların ortaya çıkması
- D) Evcil hayvanların sağlığının bozulması

12. Dört katlı bir apartmanda oturanlarla ilgili aşağıdaki bilgiler bilinmektedir:

- Ayşe, Beyza'nın altındaki katların birinde oturmaktadır.
- Cemil'in alt ve üst katlarında oturanlar vardır.
- Ayşe'nin oturduğu katın altında sadece bir kat vardır.
- Beyza, Demir'in üst katlarından birinde oturmaktadır.

Bu bilgilere göre, söz konusu apartmanda kimin hangi katta oturduğu aşağıdakilerin hangisinde doğru gösterilmiştir?

	1. KAT	2. KAT	3. KAT	4. KAT
A)	Beyza	Ayşe	Demir	Cemil
B)	Ayşe	Beyza	Cemil	Demir
C)	Cemil	Demir	Ayşe	Beyza
D)	Demir	Ayşe	Cemil	Beyza

13. Atatürk'e göre, toplumumuzu mutlu bir geleceğe taşımak için iki orduya ihtiyaç vardır: Biri, vatani kurtaran asker ordusu; diğeri, milletin geleceğini yoğuran kültür ordusudur. Bu iki ordu da yüce ve saygıdeğerdir. Ancak bir millet kültür ordusuna sahip olmadıkça savaş meydanlarında kazanılan zaferlerin sürekli olması mümkün değildir.

Bu metinde aşağıdakilerden hangisi vurgulanmaktadır?

- A) Her ordu, kendi vatanını korur.
- B) Ülkeler kültürü ile geleceğe kalır.
- C) Toplumlar mutlu olmayı amaçlar.
- D) Bağımsızlık, askeri zaferlere bağlıdır.

14. Dil, canlı bir varlıktır. Dil, zaman içinde yeni sözcüklere gereksinim duyar. Özellikle teknoloji geliştikçe icat edilen yeni nesneleri karşılayacak sözcükler oluşturur. Bunu da farklı yollarla yapar. Örneğin aşağıdaki nesneleri karşılayan sözcükleri oluşturmak için belli yollar kullanılmıştır.



Bilgisayar



Yazıcı



Fare

Buna göre, aşağıdaki nesneleri veya varlıkları karşılayan sözcüklerden hangisi diğerlerinden farklı bir yolla oluşturulmuştur?

A)



Bitki

B)



Buzdolabı

C)



Çekyat

D)



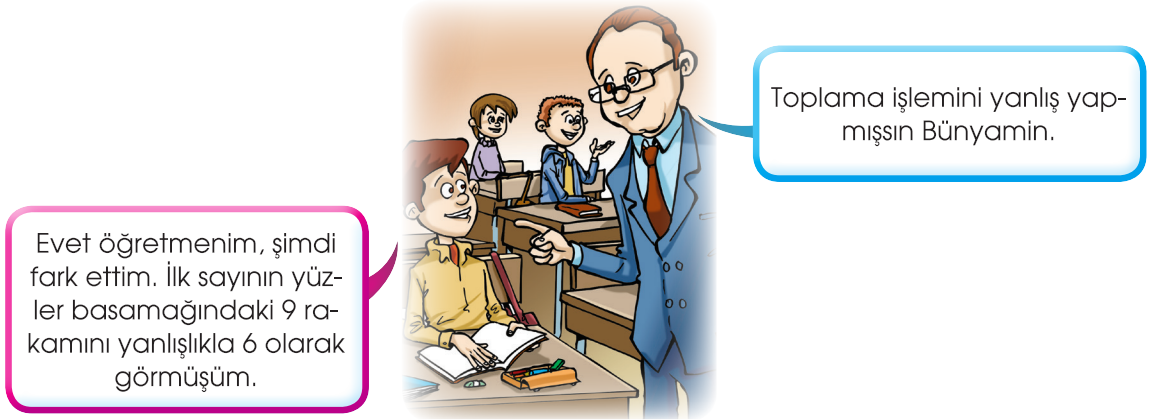
Yapboz

15. "Aynı zamanda birden çok işle ilgilenmek başarı için sakıncalıdır." **anlamına gelen atasözü aşağıdakilerden hangisidir?**

- A) İki cambaz bir ipte oynamaz.
- B) Bir koltuğa iki karpuz sığmaz.
- C) Bir çöplükte iki horoz ötmaz.
- D) İki baş bir kazanda kaynamaz.

Türkçe Testi Bitti.
Matematik Testine Geçiniz.

5. Aşağıdaki fotoğrafta matematik öğretmeni ile Bünyamin arasında geçen bir diyalog verilmiştir.



Yukarıdaki diyaloga göre, Bünyamin işlemin sonucunu kaç eksik bulmuştur?

- A) 20 B) 30 C) 200 D) 300

6. Bir baba 5 çocuğuna toplam 123 TL vermiş ve bunu eşit olarak paylaşmalarını istemiştir.

Buna göre, bir kişiye kaç TL düşer?

- A) $22\frac{1}{5}$ B) $22\frac{2}{5}$
C) $24\frac{2}{5}$ D) $24\frac{3}{5}$

7. İsa, 2800 TL parasının $\frac{2}{7}$ 'sini kardeşine vermiştir.

Buna göre, İsa'nın geriye kaç TL parası kalmıştır?

- A) 800 B) 1800
C) 2000 D) 2200

- 8.



Bir hayvan barınağında; 7^2 adet muhabbet kuşu, 6^2 adet kedi bulunmaktadır.

Bu hayvan barınağında bulunan köpek sayısı ise kedi sayısından fazla, muhabbet kuşu sayısından az olduğuna göre köpek sayısı aşağıdakilerden hangisi olabilir?



- A) 34 B) 35 C) 43 D) 54

9. Aşağıdaki şekilde görüldüğü gibi Zeynep ile Kadriye arasındaki mesafe 500 metredir.



Yukarıda verilen sağ-sol yönlerine göre; Şerife, Zeynep'in 80 metre solunda ve Tuğba, Kadriye'nin 100 metre sağında olduğuna göre, Şerife ile Tuğba arasındaki mesafe kaç metredir?

- A) 220 B) 300 C) 310 D) 320

10.

$$\frac{5}{10} = \frac{K}{30} \text{ ve}$$

$$\frac{3}{L} = \frac{9}{15} \text{ tir.}$$

Buna göre, $K + L$ toplamı kaçtır?

- A) 20 B) 24
C) 25 D) 30

11.

Uğur, buzdolabının üzerinde bulunan lokumların $\frac{3}{8}$ 'ini yediği zaman, geriye 10 tane lokum kalıyor.

Buna göre, başlangıçta buzdolabının üstünde kaç tane lokum vardı?

- A) 12 B) 16
C) 18 D) 24

12.

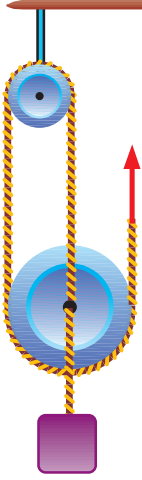


Yanda, aynı büyüklükte iki armut ve bu armutların çeyreği kadar bir armut gösterilmiştir.

Buna göre armutların ifade ettiği kesir aşağıdakilerden hangisi gibi gösterilebilir?

- A) $\frac{9}{4}$ B) $\frac{10}{4}$ C) $\frac{12}{4}$ D) $\frac{14}{4}$

13.

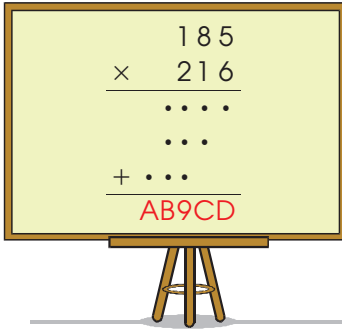


İnşaatta çalışan Çetincan, 40 metrelik bir rulo ipin yarısının 15 metre ek-
siğine eşit olan uzunluktaki ipi yanda verilen makara düzeneğinde kul-
lanmıştır.

Buna göre, geriye kalan ipin uzunluğu kaç metredir?

- A) 37 B) 36
C) 35 D) 30

14.



Yukarıda verilen çarpma işlemine göre,
A, B, C, D yerine gelecek rakamlardan
hangisi en büyüktür?

- A) A B) B
C) C D) D

15. ABCD dörtgeninin kenar uzunlukları aşağı-
da verilmiştir.

$$|AB| = \frac{1}{4} \text{ cm}$$

$$|BC| = \frac{5}{8} \text{ cm}$$

$$|CD| = \frac{9}{16} \text{ cm}$$

$$|DA| = \frac{15}{32} \text{ cm}$$

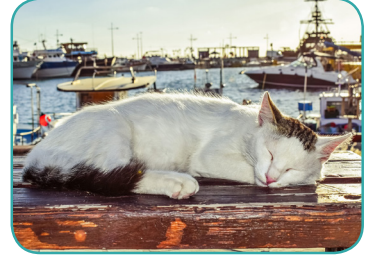
**Buna göre, bu dörtgende en kısa kenar
hangisidir?**

- A) |AB| B) |BC|
C) |CD| D) |DA|

Matematik Testi Bitti.
Fen Bilimleri Testine Geçiniz.

1. Dünya'mızın ısı ve ışık kaynağı olan Güneş, Dünya'ya en yakın yıldızdır. Güneş, Dünya'dan çok büyüktür. Güneş'i bir futbol topuna benzetirsek Dünya Güneş'in yanında yarım pirinç tanesi kadar kalır. Bununla birlikte Güneş evrendeki orta büyüklükte bir yıldızdır. Güneş'ten çok daha büyük yıldızlar da vardır. Buna rağmen bu yıldızlardan Dünya'ya ışığı ulaşanlar, gökyüzünde ancak ışıldayan bir nokta gibi görünür.

Fen bilimleri öğretmeni derste bu bilgileri verdikten sonra öğrencilere, "Güneş bu kadar büyük olmasına rağmen, Dünya'dan bile küçük olan Ay büyüklüğünde görünmesinin nedeni nedir?" sorusunu sormuştur. Öğrencilere ipucu olarak da aşağıdaki görselleri göstermiştir.



Buna göre, öğrencilerin verdiği aşağıdaki cevaplardan hangisi doğrudur?

- A) Çünkü uzaktaki nesnelere gerçek boyutlarından daha küçükmüş gibi algılanır.
 B) Çünkü Güneş oldukça parlaktır.
 C) Çünkü Güneş'ten daha büyük yıldızlar da vardır.
 D) Çünkü nesnelere uzaklaştıkça boyutları gerçekten küçülür.

2. Cisimlerin hareket ettirilmesi kuvvet uygulanarak olur. Resimdeki kano da dev gemi de uygulanan kuvvetler sayesinde hareket eder.



Buna göre, kano ile gemiyi harekete geçiren kuvvetler arasındaki en önemli fark, kuvvetin aşağıdaki özelliklerinden hangisidir?

- A) Büyüklük
 B) Yön
 C) İtme ya da çekme olması
 D) Uygulama süresi

3.

Bir cisme, hareketini zorlaştıracak şekilde, temas ettiği yüzey tarafından uygulanan kuvvete sürtünme kuvveti denir.

Doğru

Yanlış

Sürtünme kuvveti, hareket yönünde etki eder.

Sürtünme kuvvetinin büyüklüğü, sürtünen yüzeylerin yapısına bağlıdır.

Doğru

Yanlış

Doğru

Yanlış

1

2

3

4

Yukarıdaki bilgiler, doğru ya da yanlış olarak hatasız değerlendirildiğinde hangi çıktıya ulaşılır?

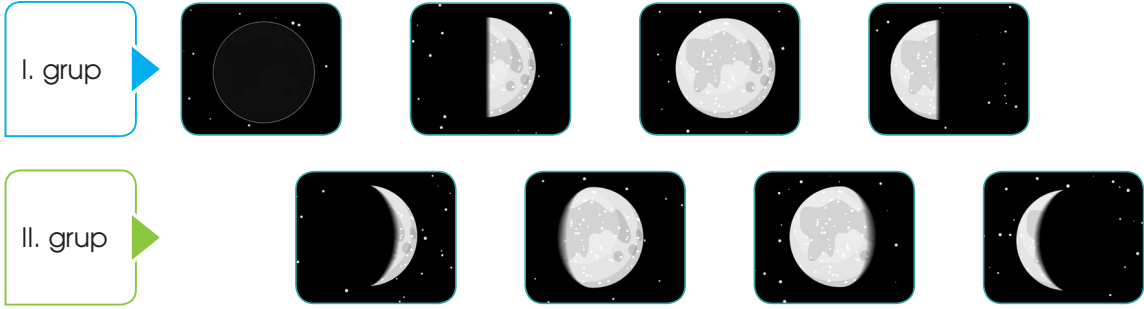
A) 1

B) 2

C) 3

D) 4

4. Ay'ın evrelerini gösteren modeller şekildeki gibi gruplanmıştır.



Buna göre, I. ve II. grup için aşağıdakilerden hangisi doğrudur?

	I. grup	II. grup
A)	Ara evreler	Temel evreler
B)	Ana evreler	Temel evreler
C)	Ara evreler	Ana evreler
D)	Ana evreler	Ara evreler

5.

Ay'ın Güneş etrafındaki 1 tam dolanma süresi

27 gün

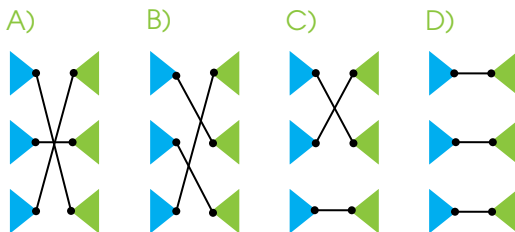
Ay'ın, Dünya'dan izlenen evrelerinin tamamlanma süresi

365 gün
6 saat

Ay'ın Dünya etrafındaki 1 tam dolanma süresi

29 gün

Yukarıdaki etkinlikte, verilen hareketlerle bu hareketlere ait yaklaşık sürelerin doğru eşleştirilmiş hâli aşağıdakilerden hangisidir?



6. Günlük yaşamdaki işlerimizi daha kolay yapmak için sürtünme kuvvetini bazen artırır, bazen de azaltırız.

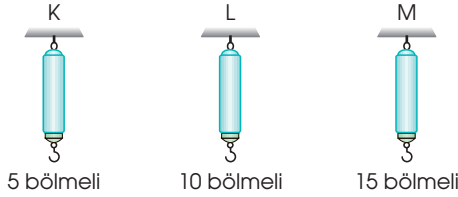
Buna göre, aşağıdakilerden hangisinde sürtünme kuvvetinin azaltılması hedeflenir?

- A) Merdivenlere kaydırmaz bant yapıştırmak
- B) Buzlu yollara kum serpmek
- C) Mermer zeminlere serilen halıların altına kaydırmaz bez koymak
- D) Araba motorlarını yağlamak

7. Ay, Dünya etrafında dolanma hareketi yaparken Ay'ın Dünya'dan hep aynı yüzü görünür. Bunun sebebi aşağıdakilerden hangisinde doğru verilmiştir?

- A) Ay'ın kendi eksenini etrafında dönmesi
- B) Dünya'nın kendi eksenini etrafında dönmesi
- C) Ay'ın kendi eksenini etrafında dönme süresi ile Dünya etrafında dolanma süresinin eşit olması
- D) Ay ve Dünya'nın Güneş etrafında dolanma sürelerinin eşit olması

8. Kuvvet değerini ölçmek için, içinde yay düzeneği bulunan dinamometreler kullanılır. Dinamometrelerin ölçüm çubuğu eşit bölmelendirilir. Sadece ölçüm çubuklarının bölme sayıları farklı olan, şekildeki K, L ve M dinamometrelerinin yayları özdeşdir.



Bir cismin ağırlığı bu dinamometrelerde ayrı ayrı ölçüldüğünde aşağıdakilerden hangisi söylenebilir?

- A) En az K dinamometresindeki yay uzar.
 B) En fazla M dinamometresindeki yay uzar.
 C) Cismin ağırlığını en fazla bölme ile M dinamometresi gösterir.
 D) Dinamometrelerin her bir bölmesi, eşit kuvvet değerini gösterir.

9. Dünya, Güneş ve Ay kendi eksenleri etrafında dönerler. Ayrıca Ay Dünya etrafında; Ay ve Dünya da Güneş etrafında dolanır.

Dönme Yönü	Dünya	Güneş	Ay
Saat ibresi yönünde			
Saat ibresinin zıt yönünde			

Buna göre Dünya, Güneş ve Ay'ın kendi eksenleri etrafında dönme yönleri şekildeki tabloda hatasız işaretlendiğinde aşağıdakilerden hangisi elde edilir?

- A)

✓	✓	✓

 B)

✓	✓	✓

 C)

✓		✓
	✓	

 D)

	✓	
✓		✓

10. Ay'ın atmosferi, Dünya'ninkiyile kıyaslandığında yok denecek kadar incedir.

Buna göre, aşağıdakilerden hangisi bunun bir sonucu değildir?

- A) Ay'a basan astronotların ayak izinin hâlâ basıldığı günkü gibi kalması
 B) Rüzgâr oluşmaması
 C) Yüksek dağların olması
 D) Yağış olmaması

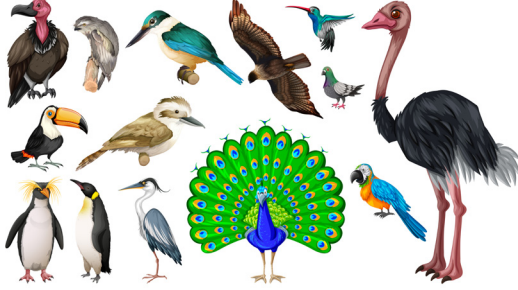
11. Aşağıda mikroskopik canlıların bazı özelliklerini anlatan bir parça verilmiştir:

Sonbaharda dökülen yaprakların, yiyecek ve ölü hayvan artıklarının çürümesi ile kirlenen suları arıtmadan içen insanlarda şiddetli karın ağrısı, mide bulantısı, kusma ve ishale sebep olurlar. Yoğurt, peynir ve sirke üretimi ile açıkta bırakılan besinlerin bozulmasına sebep olurlar. Bazıları kendi besinlerini üretirken bazıları da dışarıdan hazır besin alır.

Bu parça değerlendirildiğinde aşağıdaki yorumların hangisi yapılamaz?

- A) Mikroskopik canlıların yararlı ve zararlı çeşitleri vardır.
 B) Mikroskopik canlılar karada ve suda bulunabilir.
 C) Mikroskopik canlılar bitkiler ya da hayvanlar gibi beslenebilir.
 D) Mikroskopik canlıların gözle görülen ve görülmeyen çeşitleri vardır.

12. Aşağıda benzer özelliklere sahip olan hayvanların oluşturduğu bir canlı grubu verilmiştir.



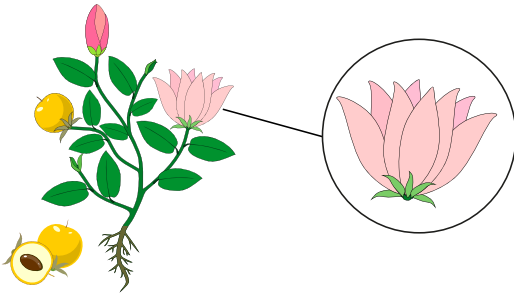
Bu hayvan grubu;

- I. Akciğer solunumu yapma
- II. Yumurtlayarak çoğalma
- III. Yavrularını sütle besleme

Özelliklerinden hangilerine sahiptir?

- A) Yalnız II
- B) I ve II
- C) I ve III
- D) I, II ve III

13. Meyve üreten bitkinin bir bölümü aşağıdaki şekilde halka içinde gösterilmiştir.



Bu bitki bölümüyle ilgili olarak aşağıda verilen açıklamalardan hangisi doğrudur?

- A) Bitkilerde farklı renk ve şekillerde bulunabilir.
- B) Tüm bitkilerde bulunur.
- C) Bitki için besin üretir.
- D) Hepsisi kötü kokuludur.

14. Kışın soğuk havalarda nefes verdiğimizde,



resimde olduğu gibi nefesimiz gözle görülebilir. Ancak bu durum yaz aylarında gözlenmez.

Yukarıdaki anlatılan olayı aşağıdakilerden hangisi en iyi açıklar?

- A) Nefesimizde su buharı bulunur.
- B) Kışın dışarı soğuk nefes veririz.
- C) Nefesimizdeki su buharı soğuk havada ısı kaybederek yoğunlaşır.
- D) Soğuk havalarda nefes verildiğinde nefesdeki su buharlaşır.

15. Sercan maddelerin bir hâlden başka bir hâle geçerken ısı alışverişinde bulunması ile ilgili bir özet çıkarmak istemektedir.

Buna göre, Sercan aşağıdaki çalışmasındaki hâl değişimlerinden hangisinde ısı alma ve ısı verme durumunu yanlış işaretlemiştir?

Hâl değişimi	Isı alır	Isı verir
A) Yoğuşma		✓
B) Buharlaşma	✓	
C) Erime	✓	
D) Süblimleşme		✓

Fen Bilimleri Testi Bitti.
Sosyal Bilgiler Testine Geçiniz.

1.

Bazen çocuklar aileleriyle ya da yalnız olarak başka bir ülkeye göç etmek zorunda kalabiliyor. İşte devlet göçmen denilen bu çocuklarla da ilgilenmek zorunda. Ya da bazı çocukların bedensel veya zihinsel bir engeli olabiliyor. Bu tür çocuklar ötekilerden farklı bir bakım ve eğitim almak zorunda. Bu onların hakkı...



Öğretmenin sözünü ettiği haklar aşağıdakilerin hangisinde yer almaktadır?

- A) Lozan Antlaşması
- B) Çocuk Haklarına Dair Sözleşme
- C) Brüksel Toplantısı
- D) İnsan Hakları Evrensel Bildirgesi

2. Misafirperverlik bizi biz yapan, asırlardır süren kültürel değerlerimizdendir. Evimize gelen misafirlerimizi en iyi şekilde ağırlamaya çalışırız. Onlara ikramlarda bulunuruz. Misafirlere kolonya sunmak da geleneklerimizden biridir. Kolonyanın ilk olarak Almanya'nın Köln şehrinde icat edildiği söylenir. İsmi de şehrin Fransızca adından Cologne yani kolonyadan almıştır. Ülkemizde 1880'lerde üretilmeye başlanmış ve hızla kullanımı yayılmıştır. Kolonyadan önce ülkemizde misafirlere gülsuyu sunulurdu. Ferahlatıcı özelliğiyle, gülsuyu ile yaptığı yarışta kazanan kolonyaya, günlük yaşamımızdaki yerini aldı. Ancak gülsuyu eskisi kadar olmasa da kullanılmaya devam ediyor.

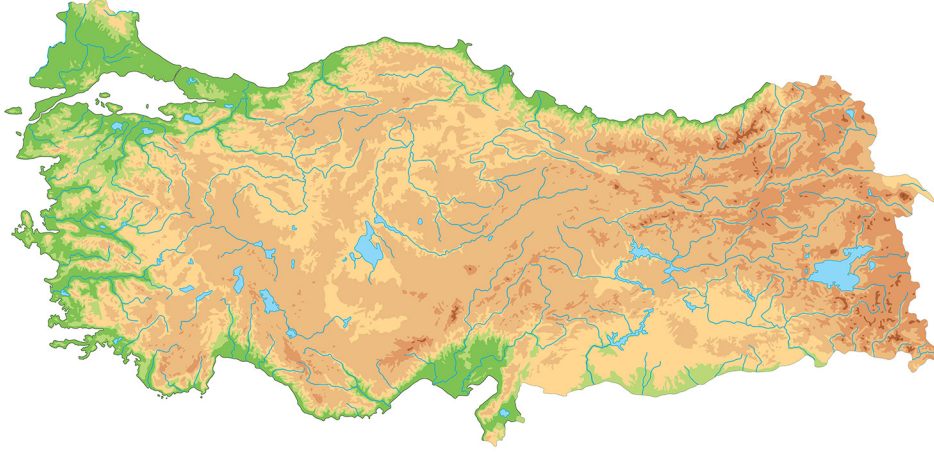
Bu bilgilere dayanarak,

- I. Türk kültüründe misafirlere güzel koku ikram etmeye önem verilir.
- II. Günümüzde kolonya tüketimi en fazla ülkemizde yapılmaktadır.
- III. Türkiye gülsuyunu dışarıdan ithal etmektedir.

yorumlarından hangileri yapılabilir?

- A) Yalnız I
- B) Yalnız II
- C) I ve III
- D) II ve III

3. Yeryüzünde oluşan engebe ve çukurların tümüne yüzey şekilleri denir. Dünya'da ya da Türkiye'de hangi yüzey şekilleri olduğunu bize fiziki haritalar anlatır. Bu haritalar yeryüzünün tamamının ya da bir bölümünün kuş bakışı görünüşünün belli bir ölçek dâhilinde küçültülerek bir düzlem üzerine aktarılmasıyla elde edilen çizimlerdir. Aşağıda, Türkiye'nin fiziki haritası verilmiştir. Haritada kullanılan renkler yer şekillerinin yükseltilerini gösterir.



Buna göre, yükseltinin en fazla olduğu yerler, aşağıdaki renklerin hangisiyle gösterilmiş olabilir?

- A) Yeşil B) Mavi C) Kahverengi D) Sarı

4. Kısa bir süre içinde meydana gelen, can ve mal kayıplara neden olan doğa olaylarına doğal afet denir.

Buna göre aşağıdakilerden hangisi, doğal afet değildir?

- A) Savaş B) Deprem
C) Sel D) Heyelan

5. Ülkemizde Akdeniz, Karadeniz ve karasal iklim olmak üzere üç farklı iklim tipinin görülmesi, bitki örtüsünün de çeşitli olmasını sağlamıştır.

Buna göre ülkemizde, karasal ikliminin görüldüğü yerlerin bitki örtüsü, aşağıdakilerden hangisidir?

- A) Bozkır B) Maki
C) Orman D) Fındık

6. İnsanlar;

içme suyu ihtiyacını karşılamak, tarım alanlarını sulamak ve enerji üretmek için barajlar yapar,
bir yerden başka bir yere gitmek için yollar ve köprüler yapar,
barınma ihtiyacını karşılamak için konutlar inşa eder.

İnsan etkinlikleriyle ilgili yukarıdaki olgulara göre, aşağıdaki yargılardan hangisine varılabilir?

- A) İnsanlar ne kadar uğraşırlarsa uğraşınsınlar, doğal ortamları değiştiremezler.
B) İnsanların yaptığı etkinliklerde ihtiyaçların bir etkisi yoktur.
C) İnsanlar yaşamlarını sürdürmek için doğal ortamları değiştirerek ondan yararlanırlar.
D) Doğal ortam, insan ihtiyaçlarını hiçbir şekilde karşılayamaz.

7. Dünya'yı saran atmosfer tabakasında çeşitli hava olayları meydana gelmektedir. Kar, dolu ve yağmurun yağması, rüzgârın esmesi, fırtına ve sisin oluşması hava olaylarına örnektir. Yer-yüzünün geniş bir kesiminde görülen hava olaylarının uzun yıllar boyunca gösterdiği ortalama duruma iklim denir. Akdeniz iklimi, Karadeniz iklimi, karasal iklim gibi. İklim insanların yaşam şartlarını ve faaliyetlerini etkiler.

Buna göre aşağıdakilerden hangisi, iklimin insan yaşamına etkisiyle ilgili bir durum değildir?

- A) Rize'de her mevsim yağışlı olduğundan, şemsiye ve yağmurluk kullanımının fazla olması
B) İstanbul'da trafik yoğun olduğundan, insanların genellikle işlerine geç kalması
C) Antalya'da yazları hava çok sıcak olduğundan, insanların klimalarla serinlemesi
D) Erzurum'da kışın kar fazla yağdığından, köy yollarının çoğu zaman ulaşımına kapanması

8. Su kaynaklarının çeşitli etkenlerle kirlenmesine su kirliliği denir. Su kirliliğinin olduğu yerlerde insanlar içme suyuna ulaşmakta zorluk yaşar, su kaynaklarında balık ölümleri görülür.

Buna göre aşağıdakilerden hangisi, su kirliliğine neden olan biri durum değildir?

- A) Sanayi tesislerinden arıtılmadan bırakılan atık sular
B) Evlerden gelen kanalizasyon suları
C) Deniz araçlarından bırakılan yağ ve yakıt artıkları
D) Denizlerde oluşan dalgalar

9.



Çocuklar, ülkemizde nüfusun en kalabalık olduğu şehirler İstanbul, Ankara ve İzmir'dir. Sizce bu şehirlerin kalabalık nüfuslu olmasındaki en önemli etken nedir?

Öğretmenin sorusuna öğrencilerin verdiği aşağıdaki cevaplardan hangisi doğrudur?

- A) Trafik yoğunluğunun fazla olması
B) İş olanaklarının fazla olması
C) Konut fiyatlarının pahalı olması
D) Çevre sorunlarının görülmesi

10.



Çocuklar Anadolu, üç tarafı sularla çevrili, bir tarafı karayla bağlantılı büyük bir alandır. Bu yönüyle Anadolu için birdır diyebiliriz.

Öğretmenin anlatımındaki boşluk, aşağıdaki öğrencilerden hangisinin söylediği yer şekliyle tamamlanmalıdır?



Sosyal Bilgiler Testi Bitti.
Din Kültürü ve Ahlak Bilgisi Testine Geçiniz.

1. "Mübarek ramazan ayı size geldi. Yüce Allah bu ayda size oruç tutmayı farz kıldı. Bu ayda sema (cennet) kapıları açılır, cehennem kapıları ise kapanır..."

(Nesâî, Sıyâm, 5)

Yukarıdaki hadise göre ramazan ayı hakkında aşağıdakilerden hangisi söylenebilir?

- A) Allah'ın (c.c.) merhametine vesile olan bir aydır.
- B) Kur'an-ı Kerim'in ilk ayetlerinin indiği aydır.
- C) Toplumsal birlik ve beraberliğe katkı sağlayan bir aydır.
- D) Cömertlik duygularının güçlendiği bir aydır.

2. Oruç tutan bir Müslüman, açlığına ve susuzluğuna rağmen yüzünden tebessümü eksik etmemeye çalışır. Kimseyi kırmamaya, gıybet etmemeye özen gösterir. Hataları affeder. Bu nedenle oruçlu kimse bir yandan oruç yasaklarına uyarken diğer yandan da davranışlarında kontrollü olmaya dikkat eder.

Yukarıdaki metni aşağıdakilerden hangisi en doğru özetler?

- A) Oruç, nimetlerin değerini hatırlatır.
- B) Oruç, fakirlerle empati kurmayı sağlar.
- C) Oruç, geçmiş günahların affına vesiledir.
- D) Oruç, güzel davranışlar edinmeyi sağlayan bir ibadettir.

3.



Yukarıdaki görselde örneği verilen, iki minare arasında asılan ışıklı yazılar aşağıdaki kavramlardan hangisiyle ifade edilmektedir?

- A) İmsak
- B) Mukabele
- C) Mahya
- D) Sahur

4. Fitre, Allah'ın (c.c.) bizlere verdiği nimetlerin şükürü, ramazan ayında oruçluyken istemeden yaptığımız kusurlu davranışlarımızın özrüdür. Bu ibadet sayesinde ihtiyaç sahipleri de bayram coşkısına ortak olur, kendilerini toplumun bir parçası olarak hissederler. Hz. Peygamber dinen zengin sayılan Müslümanlardan kendileri ve bakmakla yükümlü oldukları kimseler için fitre vermelerini istemiştir.

Yukarıdaki metinde aşağıdaki sorulardan hangisinin cevabı verilmemiştir?

- A) Kimler fitre vermelidir?
- B) Fitre niçin verilir?
- C) Fitre ne kadar verilmelidir?
- D) Fitre ibadeti toplumsal birliğe katkı sağlar mı?

5.

"Bir şeyi dilediği zaman O'nun emri, o şeye ancak 'Ol!' demektir. O da hemen oluverir." (Yâsîn suresi, 82. ayet)



Enes

Enes, okuduğu ayetle Allah'ın (c.c.) hangi sıfatına vurgu yapmıştır?

- A) Kudret sahibi olmasına
- B) Merhametli olmasına
- C) Bağışlayıcı olmasına
- D) Her şeyi görmesine

6. Dua eden insan, sıkıntılarını Allah'a (c.c.) açar. O'nun kendisini yalnız ve sahipsiz bırakmayacağını bilir. Bu nedenle dua etmek -----

Yukarıdaki metni aşağıdakilerden hangisiyle devam ettirmek en uygundur?

- A) insanı rahatlatır.
- B) ibadettir.
- C) hayatı kolaylaştırır.
- D) aynı zamanda Allah'a (c.c.) verdiği nimetler için şükretmektir.

7. Aşağıdakilerden hangisi Allah'ın (c.c.) tek olduğunun en önemli delillerindendir?

- A) Ahiret hayatının olması
- B) Görülemeyen varlıkların olması
- C) İnsanın en akıllı varlık olması
- D) Evrende işleyen bir düzen ve uyum olması

8. Zeynep, ailesiyle birlikte gece kalkmış, oruç yasaklarının başladığı saate kadar yemeğini yemiştir. Sabah namazını kılıp yatan Zeynep, öğleden önce annesiyle birlikte komşularına giderek okunan Kur'an'ı takip etmiştir.

Yukarıdaki metinde aşağıdaki kavramlardan hangisiyle ilgili anlatım yoktur?

- A) Mukabele
- B) Tekne orucu
- C) Sahur
- D) İmsak

9. Aşağıdakilerden hangisi Hz. İbrahim'in (a.s.) Allah'ın (c.c.) izniyle gösterdiği bir mucizedir?

- A) Rüzgârı yönetmesi
- B) Atıldığı ateşte yanmaması
- C) Allah'ın (c.c.) ona gökten sofrayı indirmesi
- D) Asâsıyla Kızıldeniz'i ikiye ayırması

10. Aşağıdakilerden hangisi ramazanda yapılan ibadetlerden biri değildir?

- A) Teravih namazı kılmak
- B) Fıtır sadakası vermek
- C) Kadir Gecesi'nde dua etmek
- D) Hacca gitmek

Din Kültürü ve Ahlak Bilgisi Testi Bitti.
İngilizce Testine Geçiniz.

1 - 5: FOR THESE QUESTIONS, CHOOSE THE BEST OPTION TO FILL IN THE BLANKS.

1. **Linda:** Mert, come and meet Kate.
She is my friend.

Mert: Glad to meet you, Kate.

Kate: -----.

- A) Fine
- B) Yes, I am
- C) Not bad, thanks
- D) My pleasure

2. **Dave:** Is there a pharmacy near here?

Oliver: Yes, there is.

Dave: Good! -----, I'm ill.

- A) I need some aspirin and medicine
- B) Let's see the baby monkey
- C) There is a good film
- D) I am at the mosque

3. **Glen:** -----?

Eda: I go online and read a book.
You?

Lucy: I play dodgeball with my
friends in our garden.

- A) Do you go to bed late
- B) What do you do at the weekend
- C) When do you arrive at home
- D) What time do you play games

4.



I'm ----- the café.
Let's meet here.

- A) on
- B) behind
- C) in front of
- D) between

5. **Gamze:** -----?

Peter: Just English.

Gamze: Really? Learn Turkish too.
Look! I know English, Turkish
and French.

- A) How many languages do you speak
- B) Do you like doing an experiment
- C) Where are you from
- D) How are you doing

6. Which one is the best option for the correct order of the dialogue given below?

I. Sure. We run and touch our friend.

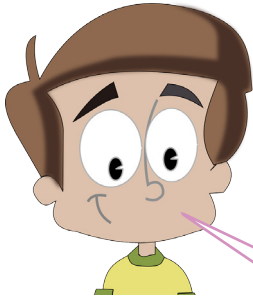
II. Of course. It's so fun. Everyone enjoys it.

III. Do you like it?

IV. What is tag? Can you tell me about it, please?

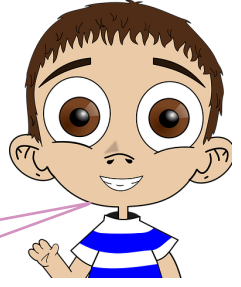
- A) III - II - I - IV
- B) I - IV - II - III
- C) II - IV - III - I
- D) IV - I - III - II

7 - 8: ANSWER THESE QUESTIONS ACCORDING TO THE DIALOGUE BELOW.



Glen

Glen: Jack, what are your hobbies?
Jack: I like collecting stamps and playing soccer. What about you?
Glen: I like playing soccer too. I am very good at it.
Jack: Collecting stamps?
Glen: No, I hate it. But I like doing origami and sculpting.
Jack: What about playing chess?
Glen: Oh, it's my favorite! I can play it so well. We play it with mom.

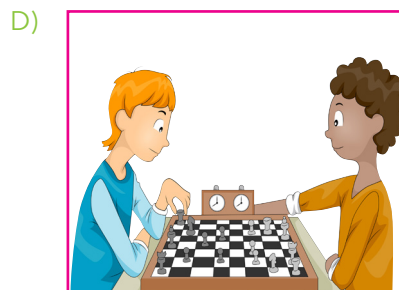
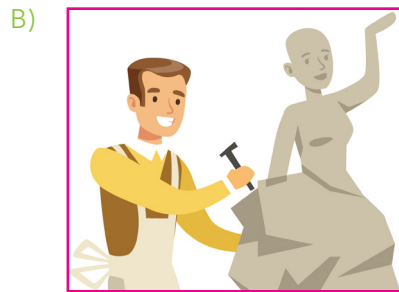


Jack

7. Glen doesn't like -----.

- A) collecting stamps B) playing soccer
 C) playing chess D) doing origami

8. Which picture shows the underlined word in the dialogue?



9 - 10: ANSWER THESE QUESTIONS ACCORDING TO THE SPEECH BUBBLE BELOW.



Hi! I am Rita. I am twelve years old. Here is my day. I get up at seven o'clock on weekdays. I wash my face, get dressed and have a big breakfast with my family. I go to school by bus with my little brother because we are at the same school. My lessons start at half past eight. I have lunch at noon at the school canteen. After school, I have basketball practice on Tuesdays and Wednesdays. It's great fun! Weekends? I get up at quarter past ten at the weekend. After breakfast, I go out and ride a bike with my friends. I come back home at five o'clock.

9. Rita gets up at ----- at the weekend.

- A) 07:00 B) 08:30
C) 10:15 D) 10:45

10. For which of the following questions is there NOT an answer in the speech bubble above?

- A) What does Rita do in the morning?
B) How does Rita go to school?
C) What time do Rita's lessons begin?
D) Why does Rita like basketball?

Deneme Sınavı Bitti.
Cevaplarınızı Kontrol Ediniz.

