

**GÖLBENT RAMAZAN PATAT ORTAOKULU FEN BİLİMLERİ DERSİ 2017-2018 6/A SINIFI 2. DÖNEM 2. YAZILI SORULARI**

ADI, SOYADI: ..... NO:.....

1. a- Ay'ın evrelerinden 2 tanesinin adını yazınız. (2Puan)

\*.....\*

b- Ay'ın tamamının karanlık olduğu evrenin adı nedir?

..... (2Puan)

2. Dünya'nın kendi etrafında dönmesi sayesinde ne olur?

.....(4Puan)

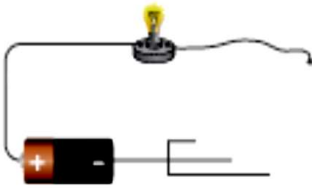
3. Güneş, Ay'dan daha büyük olduğu halde neden ikisi aynı büyüklükte gibi görünür? (3Puan)

.....

4. Dünya'nın katmanlarından hangisi merkezinde yer alır?

A)Taş küre B)Su küre C)Ateş küre D)Ağır küre (4Puan)

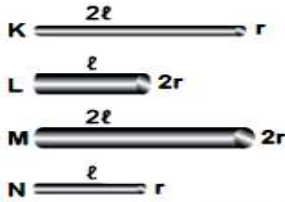
5.



Yandaki devrede iletkenin hangi özelliği ve etkisiyle ilgili deney yapılabilir?

- A)İletken uzunluğu-ampül parlaklığı (4Puan)  
B)Pil sayısı-ampül parlaklığı  
C)İletken kalınlığı-ampül parlaklığı  
D)Ampül sayısı-ampül parlaklığı

6. Aynı maddeden yapılmış iletken K, L, M ve N tellerinin kesit yarıçapları (r) ve uzunlukları (ℓ) şekildeki gibidir.



**Pil ve ampulden oluşan elektrik devresine bu iletkenlerden hangisi bağlanırsa devredeki ampul en parlak ışık verir?**

(4Puan)

- A) K B) L C) M D) N

7. Aşağıdaki ifadeleri uygun kısaltmalar-kelimelerle eşleştirin.

Direnç sembolü-----\* \*Ohm (3Puan)  
Direnç birimi-----\* \* R  
Direnç biriminin sembolü\* \* Ω

8. Bir iletkenin direnci nelere bağlıdır? (6Puan)

\*.....  
\*.....  
\*.....

9. Ampulde Tungsten'den yapılmış uzun ve ince teller kullanılmasının sebebi nedir? (4Puan)

- A) Elektriksel direnci artırmak  
B) Elektrik iletimini kolaylaştırmak  
C) Ampul imalat masraflarını azaltmak  
D) Yalıtım sağlayarak elektrik çarpmalarından korunmak

10. Şekilde verilen çaydanlığın üretiminde ısıyı iyi ileten ve iyi iletmeyen iki madde kullanılmıştır.



**Bu çaydanlığın numaralandırılan kısımlarının hangilerinde iletken madde kullanılmıştır?** (4Puan)

- A) 1 ve 2 B) 1 ve 4 C) 3 ve 4 D) 2 ve 3

11. a-Elektrik iletkeni sıvılara bir örnek veriniz.(2Puan)

\*.....

b- Elektrik yalıtkan sıvılara bir örnek veriniz.(2Puan)

\*.....

12. Aşağıda verilen yakıtlardan sıvı olanların başına "S", katı olanların "K", gaz olanların da "G" yazınız. (8Puan)

.....Oduun .....LPG .....Benzin  
.....Gazyağı .....Doğalgaz .....Kömür  
.....Motorin .....Domates sapsları

13. -Petrol  
-Doğal gaz  
-Linyit  
-Antrasit

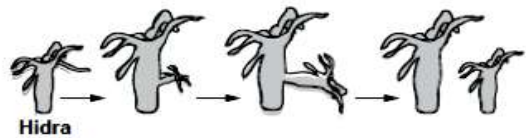
Yukarıdaki verilen yakıt çeşitlerinin ortak özellikleri nedir? (4Puan)

- A) Katı yakıt olmaları  
B) Fosil yakıt olmaları  
C) Yenilenebilir enerji kaynağı olmaları  
D) Çevreye çok az zararlı atık bırakmaları

14. Aşağıdaki cümlelerden doğru olanların başına "D", yanlış olanlara "Y" yazınız. (10Puan)

- (.....) Direnci büyük olan tele bağlı ampulün parlaklığı daha fazla olur.
- (.....) Isı akışı sıcak maddelerden soğuk maddelere doğrudur.
- (.....) Doğal gaz yenilenemez enerji kaynağıdır.
- (.....) Aralarında ısı alışverişi olan iki maddenin son sıcaklıkları aynıdır.
- (.....) Dişi üreme hücrelerine sperm adı verilir.
- (.....) Bitkilerin çimlenmesinde güneş ışığına gerek yoktur.
- (.....) Fosil yakıtların kullanımı sera etkisini arttırmaz.
- (.....) Sesi en iyi soğuran madde, içinde hava boşlukları çok olan maddedir.
- (.....) Işık boşlukta yayılamaz ama ses yayılabilir.
- (.....) Bir aynaya gönderilen ışının, gelme açısı ile yansımaya açısı eşittir.

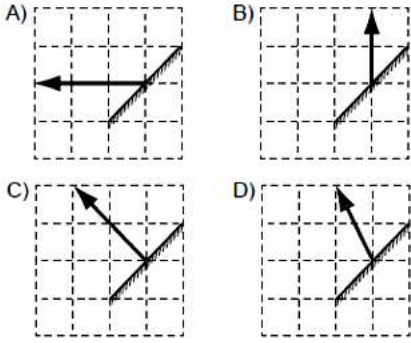
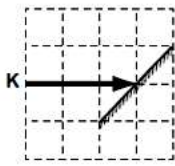
15. Bir hidranın üremesi şekilde gösterilmiştir.



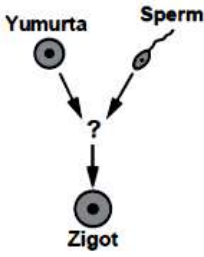
**Bu üreme şekli aşağıdakilerden hangisine örnektir?** (4Puan)

- A) Vejetatif üreme  
B) Bölünerek üreme  
C) Tomurcuklanarak üreme  
D) Rejenerasyonla (yenilenerek) üreme

16. Düzlem aynaya şekildedeki gibi gönderilen K ışığı, ayna yüzeyinden aşağıdakilerin hangisinin gibi yansır? (4Puan)



17. Yandaki şekilde insanın hayat döngüsündeki bir olay verilmiştir. Şekilde “?” ile belirtilen olay aşağıdakilerden hangisidir? (4Puan)



- A) Büyüme B) Döllenme  
C) Gelişme D) Olgunlaşma

18. Su ve zeytin yağını aynı kaba koyduğumuzda zeytin yağı üste çıkarken su alta iner. Bunun sebebi nedir? (4Puan)

19. Aşağıdaki tabloda üç hayvanın sahip olduğu üreme gelişme özellikleri “✓” ile işaretlenmiştir.

Özellikler	Yumurta ile çoğalma	Doğurarak çoğalma	Yavru bakımı
I	✓		
II	✓		✓
III		✓	✓

Buna göre tabloda numaralandırılmış hayvan türleri aşağıdakilerin hangisinde doğru eşleştirilmiştir? (4Puan)

- |          |       |         |
|----------|-------|---------|
| I        | II    | III     |
| A) Serçe | Yılan | Kurbağa |
| B) Yılan | Serçe | Köpek   |
| C) Tavuk | Balık | Kedi    |
| D) Kedi  | Tavuk | Balık   |

20. Yandaki tabloya göre sürati en fazla ve en az olan araçlar hangileridir? (4Puan)

Araç	Yol (km)	Zaman (h)
Sarı taksi	400	5
Kırmızı taksi	200	10
Beyaz taksi	100	2,5
Mavi taksi	150	3

- |                  |               |
|------------------|---------------|
| Sürati en fazla  | Sürati en az  |
| A) Beyaz taksi   | Kırmızı taksi |
| B) Sarı taksi    | Kırmızı taksi |
| C) Mavi taksi    | Beyaz taksi   |
| D) Kırmızı taksi | Mavi taksi    |

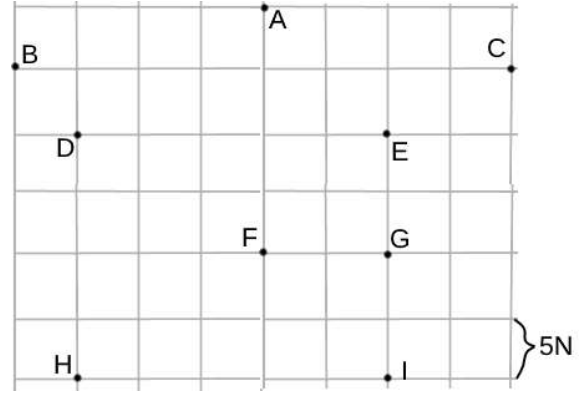
21. Tarif edilen kuvveti aşağıdaki kareli şekil üzerine çiziniz.

Doğrultu : Doğu-Batı

(3Puan)

Yön : D'den E'ye

Büyüklük:15 Newton



22. Hücrede enerji üreten organel hangisidir? (3Puan)

- A) Ribozom B) Koful C) Mitokondri D) Lizozom

23. Aşağıdakilerden hangisi kemiklerimizin işlevlerinden biri değildir? (4Puan)

- A) Kan hücresi üretme B) Oksijen depolama  
C) Organları koruma D) Vücuda destek olma

#### AÇIKLAMALAR:

- Lütfen en önce adınızı, soyadınızı yazınız.
- İşlemleri sorularda işlemi yazınız. Birimleri belirtin.
- Soruların puanları yanlarında ya da bölüm başında yazmaktadır.
- Çoklu-bölümlü cevap istenen sorularda puanlar cevaplara eşit dağıtılır.
- Okunamayan cevaplara puan verilmez, yazılarınızı okunaklı yazınız.
- Süre bir ders saatidir.

**BAŞARILAR**

**Mesut Güven YAVUZ**  
Fen Bilimleri Öğretmeni