

**GÖLBENT RAMAZAN PATAT ORTAOKULU FEN BİLİMLERİ  
DERSİ 2017-2018 8/B SINIFI 2. DÖNEM 2. YAZILI SORULARI**

ADI, SOYADI: ..... NO:.....

1- Havayı oluşturan gazlardan 2 tanesini yazınız. (4Puan)

.....  
.....

2. Aşağıdaki cümlelerden doğru olanların başına "D" , yanlış olanların başına "Y" yazınız. (12Puan)

- .....Isınan hava aşağı hareket eder.  
.....Soğuk hava yüksek basınç oluşturur.  
.....Güneş Dünya'nın etrafında dönmektedir.  
.....Akşam olunca bütün Dünya'da hava kararır.  
.....Basit makineler iş kolaylığı sağlar.  
.....Topraklama yapılan cisimler negatif yüklerle yüklenir.  
.....Pozitif (+) yükler cisimlerde hareketsizdir.  
.....DNA ikili sarmal yapıdadır.  
.....Bir maddenin hal değiştirirken sıcaklığı da değişir.  
.....İnsanlar besin piramidinde üretici canlılara dahildir.  
.....Işık hızı ses hızından fazladır.  
.....Gözlükler de birer mercektir.

3. Dünya'nın ekseninin eğikliği yani güneşe karşı duruşunun eğriliği Dünya'da neyin oluşmasını sağlar?(4Puan)

.....  
.....

4. Aşağıdakilerden hangisi hava olaylarından etkilenmez.

- A)Yağış miktarı B)Yer altı zenginlikleri (3Puan)  
C)Tarım faaliyetleri D)İnsanların yaşantısı

5. Rüzgârın oluşmasındaki temel neden aşağıdakilerden hangisidir? (3P)

- A) Basınç farklılıkları  
B) Yağmur  
C) Sıcaklık  
D) Nem

6. Aşağıdakilerden hangisi depremlerle ilgili çalışma yapan bilim insanlarına verilen addir? (4Puan)

- A)Sismolog B)Meteorolog C)Sismograf D)Jeolog

7. I. Depremin yeryüzünde meydana getirdiği hasarın derecesi  
II. Depremin büyüklüğünü ölçen alet  
III. Yer altında depremin meydana geldiği nokta

Yukarıda depremle ilgili verilen tanımlar aşağıdaki ifadelerle eşleştirildiğinde hangisi dışarda kalır?(3Puan)

- A) Depremin şiddeti  
B) Depremin odak noktası  
C) Depremin büyüklüğü  
D) Sismograf

8. Hava durumunun tahmininde bilim insanlarına yardımcı olan bazı cihazlar-araçlar vardır. Bunlardan 1 tanesini yazınız.(3P)

.....

9. "Eğer ortam sıcaklığı  $0^{\circ}\text{C}$ 'nin altındaysa, su buharının sıvı hale geçmeden yeryüzündeki cisimlerin üzerinde donmasıyla oluşur." Burada anlatılan hava olayı nedir?(4Puan)

- A)Don B)Kar C)Çiy D)Kırağı

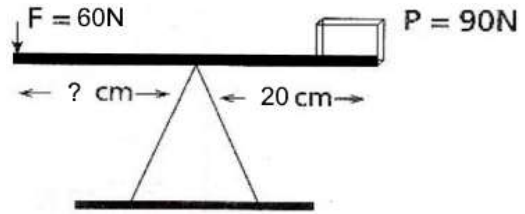
10. Aşağıdakilerden hangisi deprem sonrasında yapılması gerekenlerden biri değildir?(3Puan)

- A)Sakin olmalıyız  
B)Evdeki eşyalarımızı kurtarmalıyız  
C)Radyo-Tv 'den yetkililerin açıklamaları dinlenmeli  
D)Artçı depremlere karşı dikkatli olunmalı

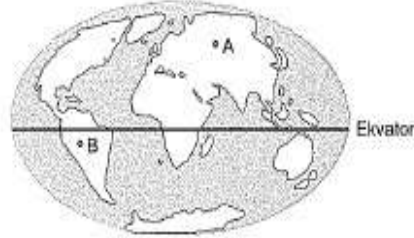
11. Yer kabuğunu oluşturan plakaların sınırlarındaki çatlaklara ne ad verilir?(4Puan)

- A)Çukur B)Göçük C)Fay D)Mağara

12. Aşağıdaki şekildeki kaldıraç dengededir. Bu durumda kuvvet kolunun uzunluğu nedir?(5Puan)



13.



Haritada gösterilen A ve B şehirlerinde aynı anda farklı mevsimler yaşanmaktadır.

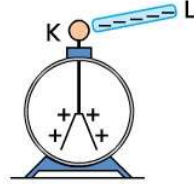
Bu durumun temel sebebi, aşağıdakilerden hangisidir? (3Puan)

- A)Ekvatora uzaklıklarının farklı olması  
B)Farklı kıtalarda bulunmaları  
C)Orta kuşakta yer almaları  
D)Farklı yarım kürelerde yer almaları

14. (! Yük miktarı belirsiz)

(3Puan)

Pozitif elektrikle yüklü K elektroskopunun topuzuna negatif elektrikle yüklü, iletken L çubuğu dokunduruluyor.



Buna göre, elektroskopun yapraklarının hareketi için aşağıdakilerden hangisi söylenemez?

- A) Yapraklar biraz kapanır.  
B) Yapraklar önce açılır, sonra kapanır.  
C) Yapraklar önce kapanır, sonra açılır.  
D) Yapraklar tamamen kapanır.

15.



Yukarıdaki şekilde nötr cam çubuk nötr ipek kumaşa sürtüldüğünde son yükleri aşağıdakilerden hangisi olur?

Cam Çubuk İpek Kumaş (3Puan)

- A) + --  
B) Nötr +  
C) + +  
D) -- --

16.

Madde	Erime Sıcaklığı ( $^{\circ}\text{C}$ )	Kaynama Sıcaklığı ( $^{\circ}\text{C}$ )
A	114	186
B	-96	85
C	6	79

(3Puan)

Yukarıdaki tabloya göre A, B ve C maddelerinden hangileri oda sıcaklığında ( $25^{\circ}\text{C}$ ) sıvı hâle bulunur?

- A) A ve B B) A ve C  
C) B ve C D) A, B ve C

17. Özısı kavramı ile gündelik hayatta yaz aylarında deniz kenarlarında farkında olmadan karşılaşırsınız. Suyun özısısı diğer maddelere göre daha yüksektir. Bu nedenle su, geç ısınır ve geç soğuyan bir sıvıdır. Suyun özısısı büyük bir değere sahip olduğu için yazın suların sıcaklığı karalardan daha yavaş artar karalar suya göre daha çabuk ısınır. Sular geç ısındığı için denizden karaya doğru serin rüzgârlar eserken, akşamları karalar çabuk soğuyup sular geç soğuduğu için bu sefer rüzgâr karadan denize doğru oluşmaktadır.

(3P.)

**Yukarıda verilenlere göre deniz ve kara arasındaki öz ısı farkından kaynaklanan bu durum sonucunda ortaya çıkan rüzgâr çeşidi aşağıdakilerden hangisidir ?**

- A) Föhn Rüzgârları B) Poyraz  
C) Karayel D) Meltem Rüzgârları

18. 1. Isı bir enerji çeşididir.  
2. Isı birimi santigrat derecedir.  
3. Isı termometre ile ölçülür.  
4. Isı akışının yönü soğuk maddeden sıcak maddeye doğrudur.  
5. Sıcaklık, maddeyi oluşturan taneciklerin ortalama hareket enerjisinin göstergesidir.

(3P.)

**Yukarıda verilen ifadelerden hangileri doğrudur?**

- A) 1 ve 2 B) 1 ve 5  
C) 3 ve 4 D) 3 ve 5

19. Hücrelerde besinler parçalanarak enerji elde edilir. (3Puan)

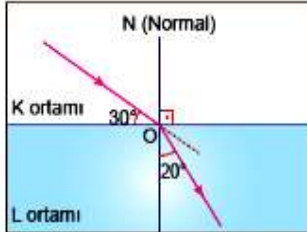
**Bu olay**

- I. Bir hücreli canlılar  
II. Hayvanlar  
III. Bitkiler

**gruplarından hangilerinde gerçekleştirilir?**

- A) Yalnız I B) Yalnız II  
C) Yalnız III D) I, II ve III.

20. K saydam ortamından L saydam ortamına geçen bir ışın (3P.)  
şekildeki yolu izliyor.



**Buna göre aşağıdakilerden hangisi yanlıştır?**

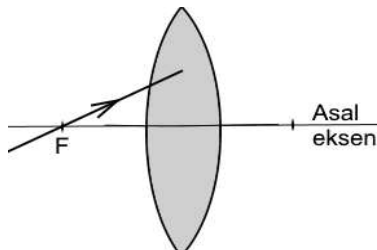
- A) Kırılma açısı 20° dir.  
B) Gelme açısı 30° dir.  
C) Işık K ortamında daha süratlidir.  
D) L ortamı K ortamından daha yoğundur.

21. Hangisi asit yağmurlarının zararlarından değildir? (3P.)

- A) Bitki ve ormanlara zarar verir  
B) Giysileri temizler  
C) Su canlılarını olumsuz etkiler  
D) Tarihi eserleri yıpratır

22. Şekildeki gibi Odak noktasından ince kenarlı merceğe gönderilen ışın yoluna nasıld devam eder? Şekil üstüne çiziniz.

(5Puan)



23. Ergenlik döneminde görülen bedensel değişiklikler sıralanmıştır. Verilen değişimlerin görüldüğü cinsiyeti X işareti ile işaretleyiniz. (Ortak olanlarda her ikisini de işaretleyin) (4Puan)

	Kızlarda	Erkeklerde
Boy uzaması		
Sperm üretimi		
Adet görülmesi		
Koltuk altında kıllanma		

24. X, Y ve Z elementleriyle için aşağıdaki bilgiler veriliyor:

X daima elektron vererek katyon oluşturur.

Y asla bileşik oluşturmaz.

Z elektriği ve ısıyı iyi iletmez.

- Buna göre X, Y ve Z nin sınıflandırılması için aşağıdakilerden hangisi doğrudur? (3Puan)

- |           | X      | Y      | Z |
|-----------|--------|--------|---|
| A) Ametal | Soygaz | Metal  |   |
| B) Metal  | Ametal | Soygaz |   |
| C) Metal  | Soygaz | Ametal |   |
| D) Ametal | Metal  | Soygaz |   |

25. 100 °C sıcaklığındaki 50 g su buharının aynı sıcaklıkta 50 g su hâline gelmesi için çevreye verdiği toplam ısı miktarını hesaplayınız.  $L_v = 2257 \text{ J/g}$

(5Puan)

26. 46 Kromozomlu bir insan hücresi 2 defa mitoz bölünme ve 1 defa mayoz bölünme geçiyor. Buna göre sonuçta oluşan hücrelerin kromozom sayısı kaç olur? (4Puan)

**AÇIKLAMALAR:**.....

-Lütfen en önce adınızı, soyadınızı yazınız.

-İşlemleri sorularda işlemi yazınız. Birimleri belirtin.

-Soruların puanları yanlarında ya da bölüm başında yazmaktadır.

-Çoklu-bölümlü cevap istenen sorularda puanlar cevaplara eşit dağıtılır.

-Okunamayan cevaplara puan verilmez, yazılarınızı okunaklı yazınız.

-Süre bir ders saatidir.

**BAŞARILAR**

**Mesut Güven YAVUZ**  
Fen Bilimleri Öğretmeni