

ADI:  
SOYADI:  
SINIFI:  
ŞUBESİ:

2017-2018 EĞİTİM VE ÖĞRETİM YILI .....  
ORTAOKULU 8. SINIF I. DÖNEM I. YAZILI SORULARI



SORULAR

A

Aşağıdaki cümleleri doğru- yanlış olarak belirleyiniz.

10 PUAN

- ( ) DNA hücre bölünmesi sonunda kendini eşleyerek yapısında bulunan bilgilerin yeni oluşacak yavru hücrelere geçmesini sağlar.
- ( ) Ergenlik döneminde erkeklerde ve kızlarda kıllanma başlar.
- ( ) Virajlı yollar eğik düzleme örnektir.
- ( ) Palangalarda ip sayısı azaldıkça kuvvet azalır.
- ( ) Ses bir enerji türüdür.
- ( ) pH ölçeğinde sayısal değer azaldıkça asitlik de azalır.
- ( ) Periyodik sistemin sol tarafında yer alan bütün elementler metalik özellik gösterir.
- ( ) Işığı bir noktada toplayan merceğe yakınsak mercek denir.
- ( ) Meyveli yoğurt biyo-teknolojik bir üründür.
- ( ) Besin zincirinde enerji azalmadan devam eder.

B

Aşağıdaki cümlelerde boş bırakılan yerleri uygun kelimelerle doldurunuz.

10 PUAN

- Bir gram maddenin sıcaklığını 1 °C arttırmak için gerekli ısı miktarına o maddenin .....denir.
- Kullanım dışı kalan atıkların ham madde olarak kullanılıp yeniden üretime katılmasına .....denir.
- Canlıların birbirleriyle beslenmelerine göre oluşan düzene..... denir.
- Güneş enerjisinin besinlerdeki kimyasal enerjiye dönüşümüne .....denir.
- Besin zincirinin her basamağında ..... bulunabilecek canlılardır.
- Sesin hızı yayıldığı ortamın ..... ve .....gibi özelliklerine bağlıdır.
- Maddesel ortamlar .....iletilmesi için vazgeçilmez iken ..... yayılması için bir engeldir.
- Tadı acı olan, kayganlık hissi veren ve turnusol kağıdını mavi renge dönüştüren maddeler ..... özelliği taşır.

C

Aşağıdaki cümleleri verilen kavramlarla eşleştiriniz.

10 PUAN

- ( ) DNA'nın yapısında bulunan temel birimler.
- ( ) DNA ve özel proteinlerin birleşmesiyle oluşan yapı -
- ( ) Hücrenin yönetici molekülüdür ve beslenme, solunum, üreme gibi canlılık olaylarını yönetir.
- ( ) Canlı bireylerin kalıtsal karakterlerini taşıyıp ortaya çıkışını sağlayan DNA parçası
- ( ) Nükleotide adını veren yapı

a. NÜKLEOTİD    b. GEN    c. ORGANİK BAZ  
d. DNA    e. KROMOZOM

D

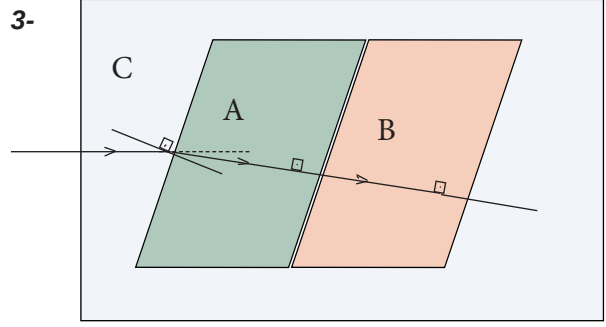
Aşağıdaki çoktan seçmeli testleri cevaplandırınız.

70 PUAN

- I- Mitokondride gerçekleşir.  
II- İki olayda da besinden enerji üretilir.  
III- İki olayda da karbondioksit ve su kullanılır.  
Yukarıda belirtilen yorumlardan hangisi veya hangileri oksijenli ve oksijensiz solunum için doğrudur?  
A) I ve II    B) Yalnız II    C) II ve III    D) Yalnız III

- Yeşil yapraklı bitkilerin uygun sıcaklıkta havadan karbondioksit gazını topraktan suyu alarak güneş ışığı altında besin ve oksijen üretmesi olayına fotosentez denir.denir.  
Aşağıda verilen maddelerden hangisi fotosentez hızına etki etmez?  
A) Su    B) Oksijen    C) Işık    D) Karbondioksit

3-



Yukarıdaki şekilde bir ışık ışınının izlemiş olduğu yol gösterilmiştir.  
B ortamında ışık hızının en yavaş olduğu bilindiğine göre.

- I- Normale yaklaşarak kırıldığı için yoğunlukları  $C > A$  şeklindedir.
- II- A ortamından B ortamına geçerken kırılmaya uğramadığı için yoğunlukları  $A = B$  şeklindedir.
- III- yoğunlukları  $B > A > C$  şeklindedir.

Yukarıda belirtilen yorumlardan hangisi veya hangileri doğrudur?

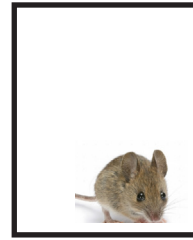
- A) I ve II    B) Yalnız II    C) I- II ve III    D) Yalnız III

4.

güneş ışığı



K



L

Uygun ortamlarda belirli bir süre bekletilen fare ve saksı bitkisi için.

- I- K kabında karbondioksit gazı zamanla azalır.
- II- L kabındaki karbondioksit gazı zamanla artar.
- III- K kabında fotosentez hızı zamanla yavaşlar.

Yukarıdaki şekilleri ve açıklamayı okuyan Selin hangi yorumları yapabilir?

- A) I ve II    B) Yalnız II    C) I- II ve III    D) Yalnız III

- I- İnsülin iğnesi    II- Vitamin tabletleri  
III- Hamur mayası    IV- Protez kol

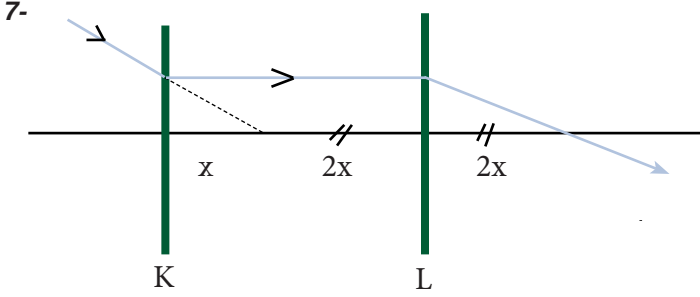
Yukarıda verilen element maddelerden hangileri biyoteknoloji sonucunda üretilir?

- A) I- III- IV    B) I- II- IV    C) I- II ve III    D) I- II- III- IV

- 6- I- Şiddetli patlamalarda evlerin camının kırılması.  
II- Böbrek taşlarının ses teknolojisiyle kırılması.  
III- Hoparlör üzerine konulan nohut tanelerinin sıçraması.

Öğretmen yukarıda sesin özellikleriyle ilgili bazı örnekler vermiştir. Bu örnekler incelendiğinde öğretmenin sesin hangi özelliğinden bahsetmektedir?

- A) Ses bir enerjidir ve ısı enerjisine dönüşebilir.  
B) Ses sadece katı ortamlarda yayılabilir.  
C) Ses enerjisi hareket enerjisine dönüşebilir.  
D) Ses bir engelle çarparsa yansır.



Yukarıdaki şekilde ışığın izlediği yol verilmiştir.

- I- K merceği cisimleri büyük gösterir.  
II- L merceği cisimleri küçük gösterir.  
III- K ve L merceğinin odak noktaları aynıdır.

Verilenlerden hangisi veya hangileri yanlıştır?

- A) I- II ve III B) I ve II C) Yalnız II D) Yalnız III

8-

X	Y
Z	

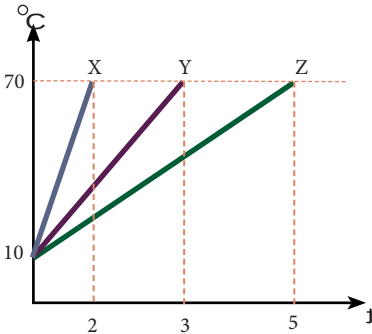
Yandaki şekilde periyodik çizelgenin bir kesiti verilmiştir.

- I- X ve Y'nin son yörüngelerindeki elektron sayıları eşittir.  
II- X ve Z aynı gruptadır.  
III- Z'nin atom numarası en büyüktür.

Yukarıda verilenlerden hangisi veya hangileri doğrudur?

- A) I ve II B) Yalnız II C) I- II ve III D) II ve III

9-



Eşit kütlede ve eşit sıcaklıkta X, Y ve Z maddeleri 70°C'lik bir ortama bırakılıyor. Cisimlerin sıcaklık zaman grafikleri şekildeki gibi olduğuna göre

Cisimlerin öz ısılarını büyükten küçüğe doğru sıralayınız?

- A)  $C_z > C_y > C_x$  B)  $C_z > C_x > C_y$   
C)  $C_x > C_z > C_y$  D)  $C_x = C_y = C_z$

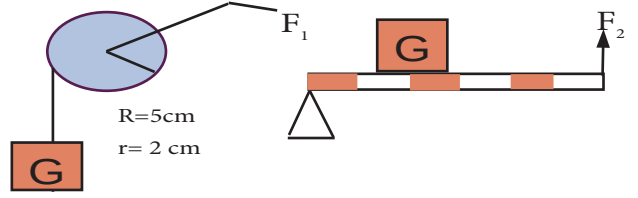
10-

- I-  ${}_{11}X - {}_{11}Y$  II-  ${}_{3}Z - {}_{8}T$  III-  ${}_{12}K - {}_{17}L$

Yukarıda verilen element çiftlerinden hangileri arasında iyonik bağ oluşur?

- A) II ve III B) Yalnız II C) I- II ve III D) Yalnız III

11-



Özdeş yükler  $F_1$ ,  $F_2$  ve  $F_3$  yükleriyle dengededir.

$F_1$ ,  $F_2$  ve  $F_3$  yüklerinin sıralaması hangi seçenekte doğru verilmiştir?

- A)  $F_3 > F_2 > F_1$  B)  $F_2 > F_3 > F_1$   
C)  $F_1 > F_2 > F_3$  D)  $F_1 = F_2 = F_3$

12-

Oksijenli solunumda oksijensiz solunuma oranla daha az enerji üretilir.

Yukarıda verilen olayın sebebi aşağıdakilerin hangisinde verilmiştir?

- A) Oksijensiz solunumu küçük yapıları yapan canlıların yapması  
B) Oksijensiz solunumun farklı organelde gerçekleşmesi.  
C) Oksijensiz solunumda besinlerin tam parçalanamaması.  
D) Oksijensiz solunumla sütün yoğurda dönüşmesi.

13-

Bizans Prensesi Kara Murat'a aşıktır. Bu durumu öğrenen Kral Antuan, kızı Elanora'ya; "Senin yüzünü zaç yağına bularım diyerek tehdit etmiştir.

Yukarıda verilen olayda Kral Antuan zaç yağının hangi özelliğini bilmektedir ve zaç yağının bilimsel adı nedir?

ÖZELLİĞİ

BİLİMSEL ADI

- A) Tahriş edici özelliğini bilmekte. Sülfirik asit  
B) Tahriş edici özelliğini bilmekte. Nitrik asit  
C) Metallerle etki ettiğini bilmekte. Karbonik asit  
D) Tadının ekşi olduğunu bilmekte. Sülfirik asit

14-

- I- DNA'nın kendini eşlemesi  
II- Oluşan yavru sayısı.  
III- Bölünmenin meydana geldiği yer.

Yukarıda verilen özelliklerden hangisi veya hangileri mitoz ve mayoz bölünme için farklılık gösterir?

- A) I ve II B) Yalnız II C) II ve III D) Hiçbiri

BAŞARILAR...

Fatih

Süleyman

AKAY

Fen bilimleri Öğretmeni

Fatih

YILMAZ